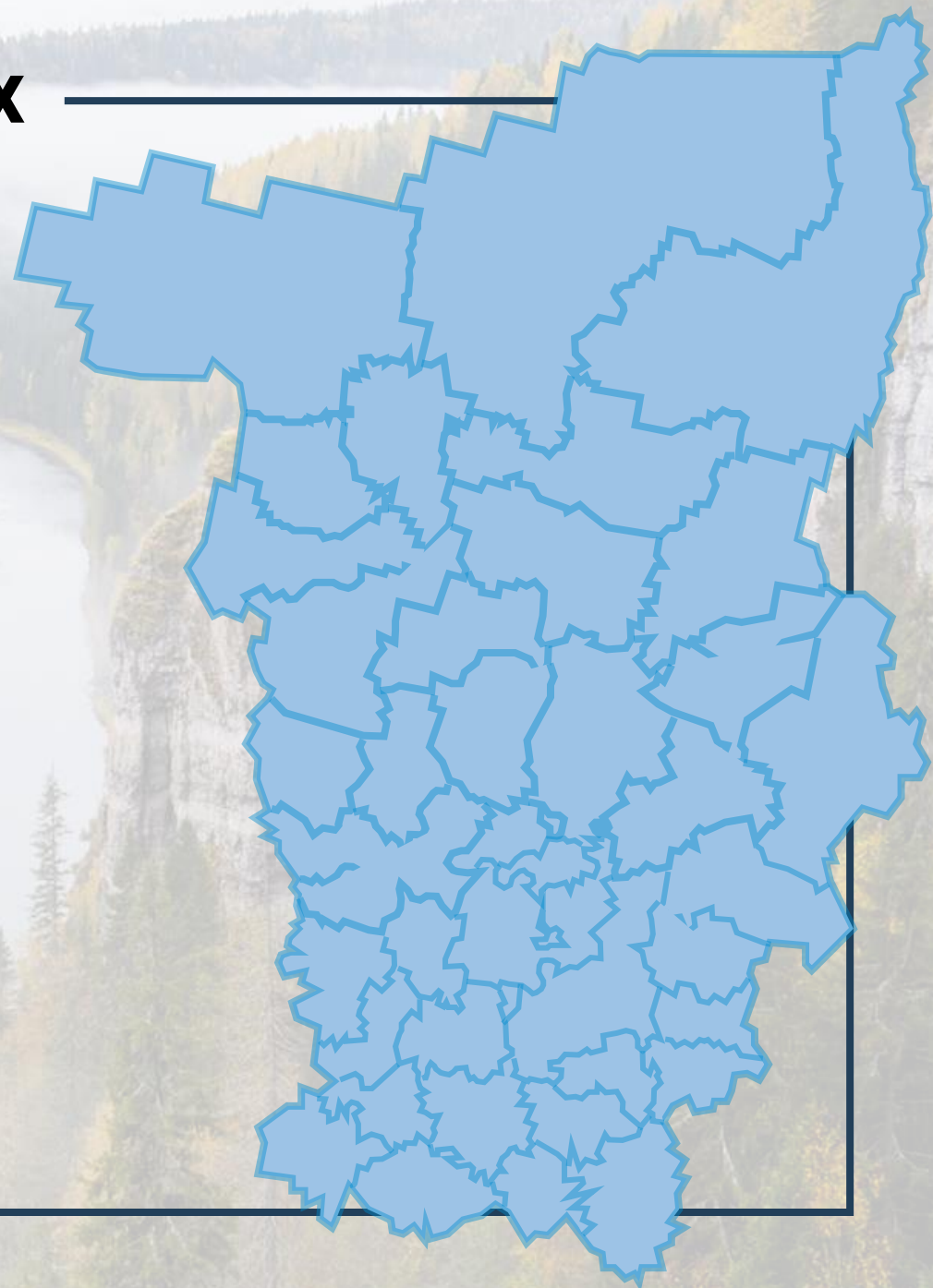


# О реализации инвестиционных проектов на территории Пермского края



# Содержание

|   |               |
|---|---------------|
| <b>МЕХАНИЗМЫ РЕАЛИЗАЦИИ ИНВЕСТИЦИОННЫХ ПРОЕКТОВ</b>   | <b>стр.3</b>  |
| <b>1. ИНВЕСТИЦИОННЫЕ ПРЕДЛОЖЕНИЯ ДЛЯ РЕАЛИЗАЦИИ В ГОРОДЕ ПЕРМЬ</b>                              |               |
| <b>1.1 Проекты в сфере физической культуры и спорта</b>   | <b>стр.4</b>  |
| - Крытый экстрим-парк   | <b>стр.5</b>  |
| - Крытый ледовый каток  | <b>стр.6</b>  |
| - Многофункциональные физкультурно-оздоровительные центры (МФОЦ)                                | <b>стр.7</b>  |
| - Иные инвестиционные предложения   | <b>стр.8</b>  |
| - Инвестиционные площадки   | <b>стр.9</b>  |
| <b>1.2 Проекты в сфере дополнительного образования</b>  | <b>стр.10</b> |
| - Многофункциональные образовательные центры (МФОЦ) круглогодичного пребывания детей и молодежи | <b>стр.10</b> |
| - Реконструкция и эксплуатация детских дошкольных учреждений/Школа цифровых искусств «МУЗА»     | <b>стр.11</b> |
| <b>1.3 Проекты в сфере досуга и туризма</b>   | <b>стр.12</b> |
| - Реконструкция ОКН памятника «Поликлиника» под новый формат гостиницы спортивного кластера     | <b>стр.12</b> |
| <b>1.4 Инвестиционные площадки для реализации проектов в сфере промышленности</b>               | <b>стр.13</b> |
| <b>2. ИНВЕСТИЦИОННЫЕ ПРЕДЛОЖЕНИЯ ДЛЯ РЕАЛИЗАЦИИ В ГОРОДЕ БЕРЕЗНИКИ</b>                          | <b>стр.14</b> |
| <b>2.1. Проекты в сфере досуга и социальной сферы</b>   | <b>стр.15</b> |
| - Парк аттракционов   | <b>стр.15</b> |
| - Физкультурно-оздоровительный комплекс для единоборств (бокс, самбо, дзюдо, ММА)               | <b>стр.16</b> |
| - Лагерь отдыха и оздоровления детей  | <b>стр.17</b> |
| - Оранжерея (дендрарий)   | <b>стр.18</b> |
| <b>3. ИНВЕСТИЦИОННЫЕ ПРЕДЛОЖЕНИЯ ДЛЯ РЕАЛИЗАЦИИ В СОЛИКАМСКОМ ГО</b>                            | <b>стр.19</b> |
| <b>3.1 Проекты в сфере физической культуры и спорта</b>   | <b>стр.20</b> |
| - Физкультурно-оздоровительный комплекс   | <b>стр.20</b> |

|  |               |
|--|---------------|
| <b>3.2 Проекты в сфере туризма</b>   | <b>стр.21</b> |
| - База отдыха «Нептун»   | <b>стр.21</b> |
| - Туристическая база   | <b>стр.21</b> |
| - Глэмпинг на Клевостовском пруду  | <b>стр.22</b> |
| - База отдыха семейного формата на берегу реки Боровая   | <b>стр.23</b> |
| <b>3.4 Проекты в сфере промышленности</b>  | <b>стр.24</b> |
| - Производство мебели  | <b>стр.24</b> |
| <b>4. ИНВЕСТИЦИОННЫЕ ПРЕДЛОЖЕНИЯ ДЛЯ РЕАЛИЗАЦИИ В ДРУГИХ МУНИЦИПАЛИТЕТАХ ПЕРМСКОГО КРАЯ</b>  | <b>стр.25</b> |
| <b>4.1 Проекты в сфере сельского хозяйства</b>   | <b>стр.26</b> |
| - Животноводческое хозяйство мясного направления (КРС) в с. Орда   | <b>стр.26</b> |
| - Питомник плодово-ягодных, орехоплодных и декоративных растений в Очерском МО   | <b>стр.27</b> |
| - Комплексная заготовка дикорастущего сырья с организацией производства варенья под единым брендом в Юрлинском МО, Чердынском и Красновишерском ГО | <b>стр.28</b> |
| - Инвестиционные площадки для проектов в сфере сельского хозяйства   | <b>стр.29</b> |
| <b>4.2 Проекты в сфере досуга и спорта</b>   | <b>стр.30</b> |
| - Лыже-роллерная трасса в с. Частые  | <b>стр.30</b> |
| - Развлекательный парк в г. Кунгур   | <b>стр.30</b> |
| - Плавательный бассейн в п. Ильинский  | <b>стр.31</b> |
| - Зона аттракционов для детей на базе МАУ «Парк культуры и отдыха «Ермак» в г. Чусовой   | <b>стр.31</b> |
| <b>5. ПЕРЕЧЕНЬ ИНВЕСТИЦИОННЫХ ПЛОЩАДОК ПЕРМСКОГО КРАЯ</b>  | <b>стр.32</b> |
| - Инвестиционные площадки для промышленных производств   | <b>стр.33</b> |
| - Инвестиционные площадки для туристических проектов   | <b>стр.34</b> |
| - Инвестиционные площадки для многофункциональных зон дорожного сервиса  | <b>стр.35</b> |
| <b>6. КОНТАКТНАЯ ИНФОРМАЦИЯ</b>  | <b>стр.37</b> |

# Механизмы реализации инвестиционных проектов

## Приоритетный инвестиционный проект

от **20** млн руб.

минимальный объем инвестиций для получения земельного участка без проведения торгов\*

от **100** млн руб.

минимальный объем инвестиций для получения права на применение инвестиционного налогового вычета

- предоставление земельного участка без проведения торгов **за 1 руб. за 1 га**
- инвестиционный налоговый вычет по налогу на прибыль (ИНВ) **до 60%** от объема инвестиций\*\*
- административное сопровождение

\*минимальный объем инвестиций зависит от объема населения муниципалитета

\*\*для инвестиционных проектов с объёмом инвестиций от 100 млн руб.

## Государственно-частное партнерство (ГЧП)

### Концессии

### Муниципальное - частное партнерство

- + Созданный объект поступает в собственность частного партнера с даты его ввода в эксплуатацию
- + Социальные обязательства: предоставление публичному партнеру на безвозмездной основе объекта (в определенном объеме) для муниципальных нужд

- Предоставление земельного участка без торгов в льготную аренду (0,3% - период строительства; 0,1% - период эксплуатации)
- административное сопровождение
- софинансирование до 49% по программе «Бизнес-спринт» (Я выбираю спорт)
- проект «Сберлизинг»

# Инвестиционные предложения

Пермь



## → Крытый экстрим-парк

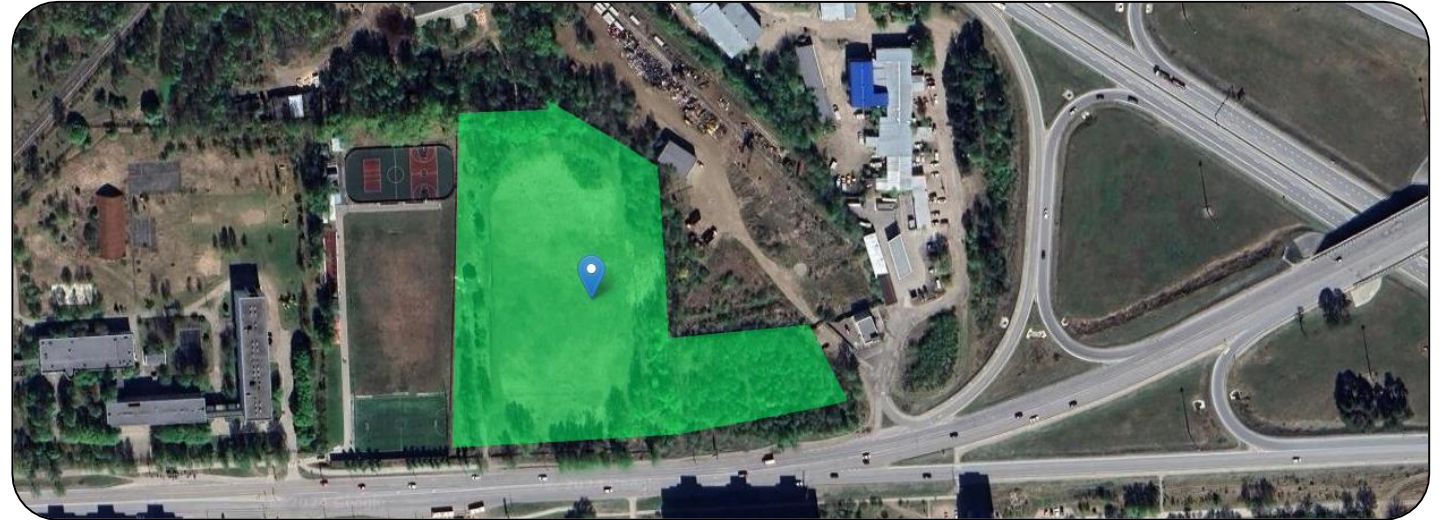
- крытый экстрим-парк для велосипедов, самокатов, скейтбордов
- уличный памп-трек
- спортивные залы
- спортивные площадки

**6 000 - 7000** кв. м  
площадь здания

Кировский район, ул. Светлогорская

Кадастровый номер: 59:01:1717069:130

Площадь: 2,5 га



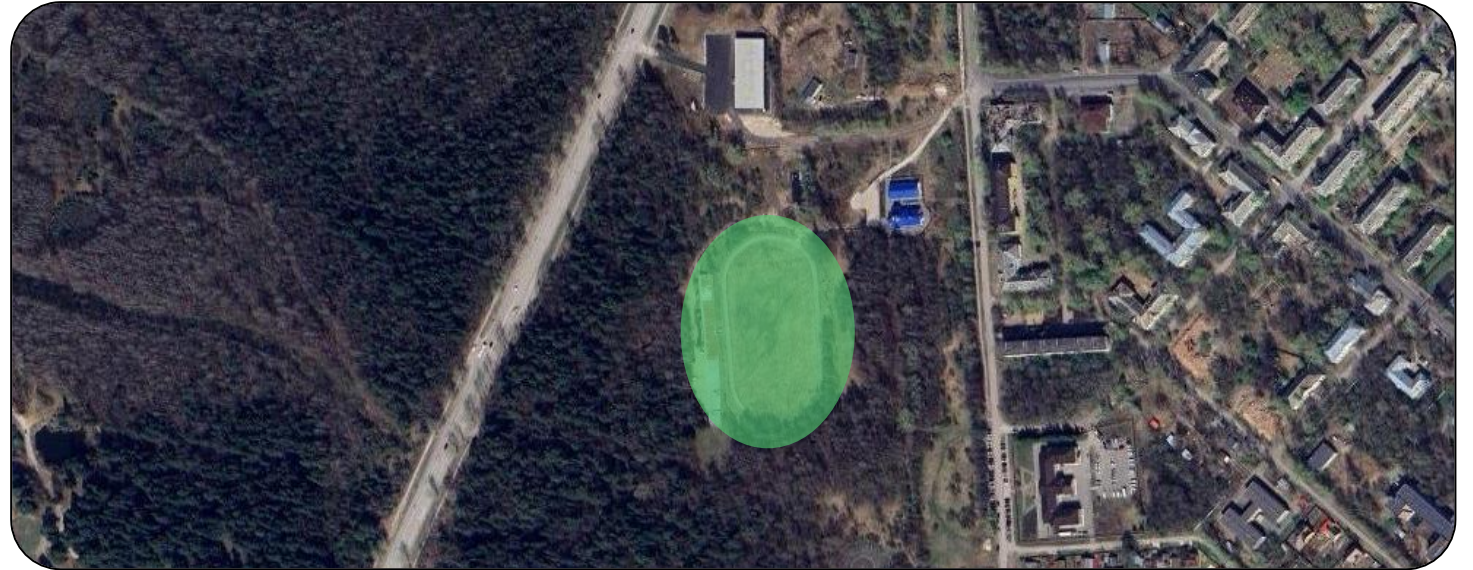
## → Крытый ледовый каток

- хоккейная коробка 30 м \* 60 м
- спортивный зал общефизической подготовки
- тренажерный зал
- помещения для теоретических занятий

**не менее 4000** кв.  
м  
площадь здания

Орджоникидзевский район,  
Кадастровый номер: квартал 59:01:3810333

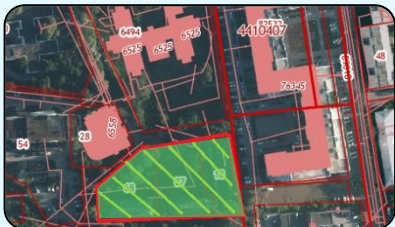
ул. Генерала Доватора, подлежит формированию  
Площадь: -



## → Многофункциональные физкультурно-оздоровительные центры

### Строительство и эксплуатация МФОЦ с плавательным бассейном

- объем инвестиций от 500 млн руб.
- общая площадь объекта от 4 000 кв. м
- общая пропускная способность бассейна от 114 чел.
- длина дорожек 25 м (6 дорожек)
- плавательный бассейн
- развлекательный бассейн
- зона грудничкового бассейна
- залы общей физической подготовки
- кафе, фитнес зал и пр. коммерческие сервисы



Дзержинский район, ул. 2-я Подлесная

59:01:4410247:68  
59:01:4410247:18  
59:01:4410247:87

### Строительство и эксплуатация МФОЦ с оказанием банных услуг

- объем инвестиций от 350 млн руб.
- общая площадь объекта от 2 000 кв. м
- площадь универсального спортивного зала 800-1000 кв. м
- количество помывочных мест от 20



Орджоникидзевский район, ул. Репина, 74а  
(2 смежных участка) 59:01:2910162:13, 59:01:2910162:14

## Спортивные объекты для занятий художественной гимнастикой

### Основные характеристики:

- тип конструкции каркасно-тентовый/сэндвич-панель
- площадь спортивной зоны 34 м x 72 м
- площадь административно-бытовых помещений 600 кв. м



## Спортивные объекты для занятий футболом

### Основные характеристики:

- тип конструкции каркасно-тентовый/сэндвич-панель
- площадь футбольного поля 60м x 40 м
- площадь административно-бытовых помещений 600 кв. м



## Спортивные объекты для занятий большим теннисом

### Основные характеристики:

- тип конструкции каркасно-тентовый/сэндвич-панель
- общая площадь объекта от 1500 кв. м
- количество теннисных кортов 2-3 шт.
- площадь административно-бытовых помещений 200 кв. м



## Универсальные спортивные залы (баскетбол, волейбол)

### Основные характеристики:

- тип конструкции каркасно-тентовый/сэндвич-панель
- общая площадь от 1500 кв. м
- площадь административно-бытовых помещений 600 кв. м

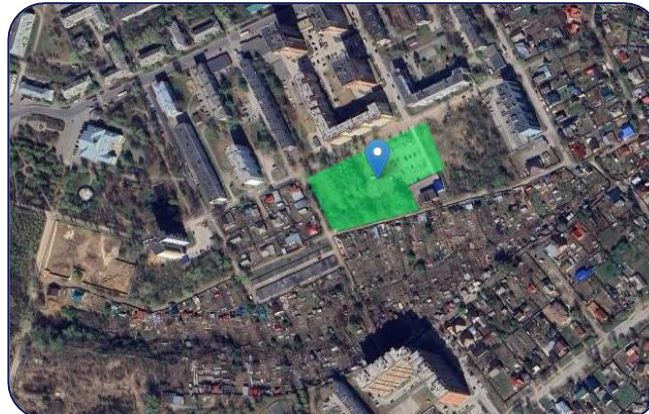




## → Инвестиционные площадки для проектов в сфере физической культуры и спорта



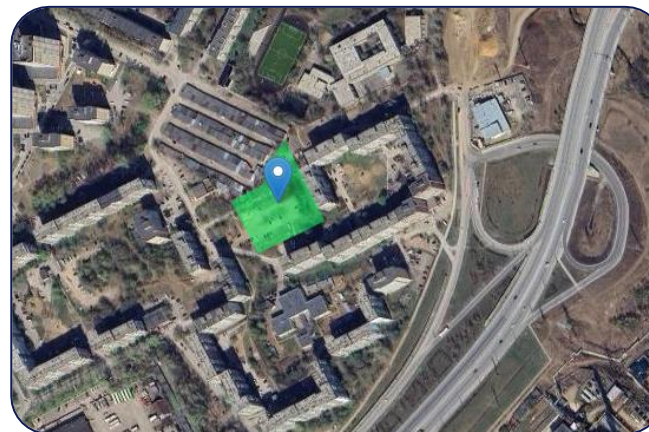
Ленинский район,  
ул. Борцов Революции, з/у 26  
Кадастровый номер: 59:01:3210373:193  
Площадь: 0,47 га



Орджоникидзевский район,  
ул. Белозерская, 48  
Кадастровый номер: 59:01:3812281:3  
Площадь: 1,34 га



Мотовилихинский район,  
ул. Урицкого (стадион Буран)  
Кадастровый номер: 59:01:4211189:164  
Площадь: 0,67 га



Мотовилихинский район,  
ул. Звонарева, з/у 1а  
Кадастровый номер: 59:01:4311778:3  
Площадь: 0,59 га

### Текущий статус инвестиционных площадок

- общая площадь земельных участков от 0,5 га до 1,3 га
- смена территориальной зоны земельного участка и разрешенного вида использования (при необходимости) осуществляется Публичным партнером
- С PCO проработаны вопросы по возможности технологического присоединения к сетям

## → Многофункциональные образовательные центры круглогодичного пребывания детей и молодежи

### Строительство (реконструкция) и эксплуатация МФОЦ

#### Основные характеристики:

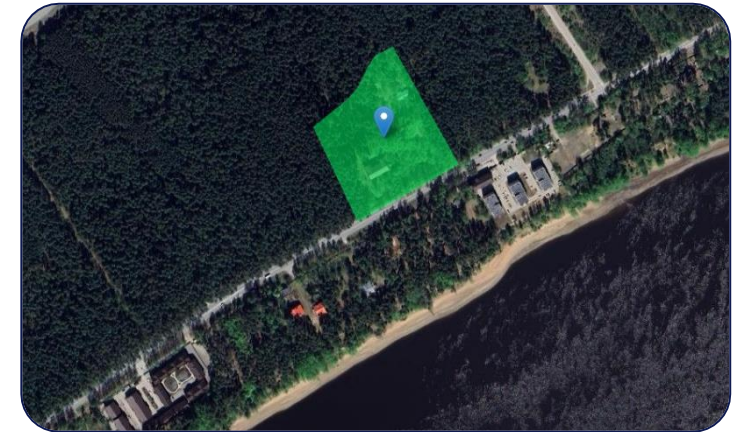
- реконструкция имущественного комплекса детского лагеря «Фортуна», создание новых объектов
- реконструкция имущественного комплекс санатория «Светлана», создание новых объектов
- потенциальное количество мест круглогодичного пребывания: «Фортуна» – 300, «Светлана» – 1000

#### Преимущества расположения:

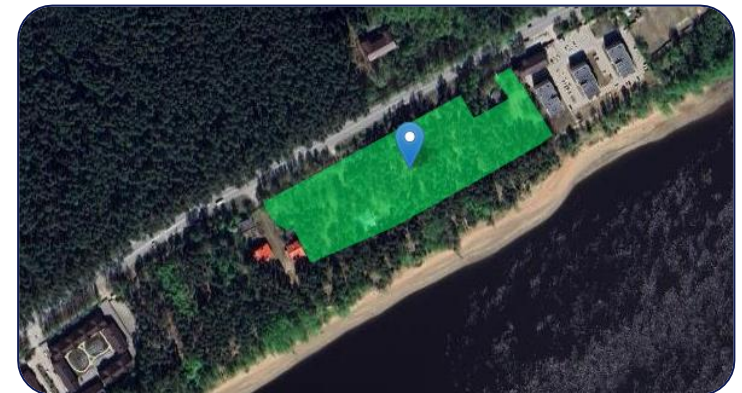
- непосредственная близость к акватории
- транспортная доступность
- близость социальной инфраструктуры и образовательных учреждений
- наличие возможности технологического присоединения к сетям

#### Образовательная среда:

- проведение оздоровительных и профильных смен
- образовательные сессии
- модульные образовательные проекты
- профессиональная поддержка инициатив детей и молодежи в областях искусств, спорта, гуманитарных и технических дисциплин, пр.



Санаторий «Светлана», ул. Кировоградская, 171  
Кадастровый номер: 59:01:1717068:1  
Площадь: 3,1 Га



Детский лагерь «Фортуна», ул. Кировоградская, 178  
Кадастровый номер: 59:01:1713267:5  
Площадь: 2,36 Га

## → Реконструкция и эксплуатация детских дошкольных учреждений

## → Школа цифровых искусств «МУЗА»

**Механизм реализации:** заключение концессионных соглашений в отношении существующих и неиспользуемых (законсервированных) детских дошкольных учреждений в целях предоставления услуг дополнительного образования



ул. Адмирала Нахимова, 14а



ул. Маршала Рыбалко, 29а



**Механизм реализации:** передача инвестору в аренду муниципальных помещений / частные помещения



**Этапы реализации проекта:**

- проведение исследования и разработка концепции МУЗА | ПЕРМЬ
- подбор и обучение преподавателей (не менее 50 человек)
- разработка документации (дизайн-проект, УМК, бизнес-план) для проекта МУЗА | ПЕРМЬ
- открытие проекта МУЗА | ПЕРМЬ

**11,5** млн руб.  
объем инвестиций

**750** чел.  
в год  
охват аудитории

**4300** руб.  
в мес.  
средний чек

**Направления и аудитория:**

Генеративный дизайнер, BIM-архитектор, AR/VR-специалист, AR/VR-продюсер, нейрокомпозитор, цифровой художник, специалист по виртуальной моде, метамодератор

Возраст от 5 до 15 лет  
Группы от 7 до 30 человек

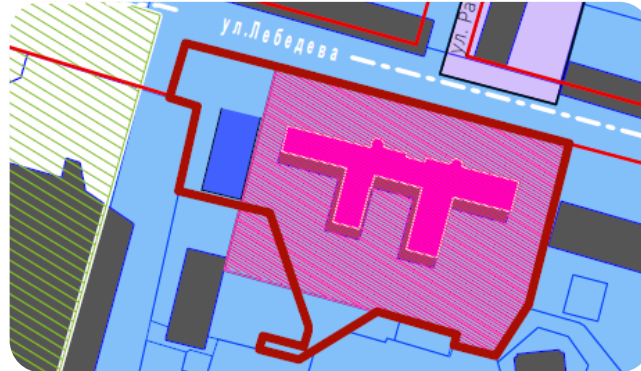
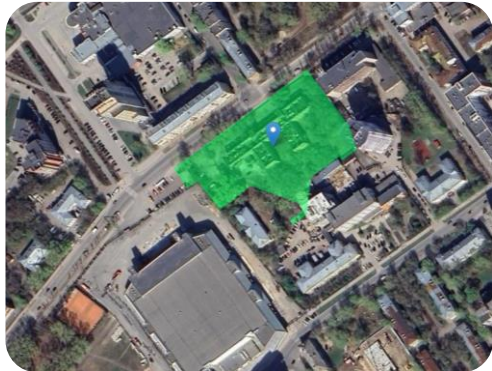
**Преимущества**

- обучение самым современным технологиям в контексте креативных профессий
- сочетание современных технологий и академического подхода
- сопровождающая онлайн платформа

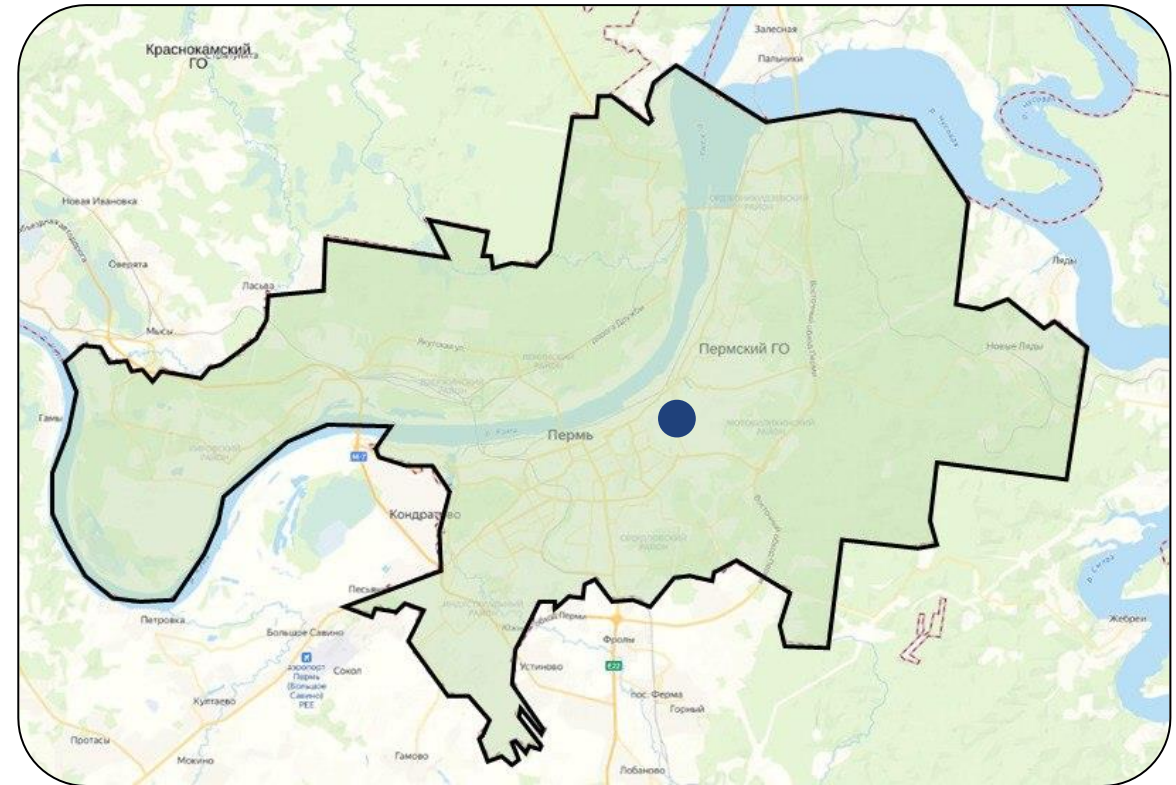
## → Реконструкция ОКН памятника «Поликлиника» под новый формат гостиницы спортивного кластера

Реконструкция объекта культурного наследия под формат гостиницы с возможностью выделения земельного участка под строительство коммерческой недвижимости

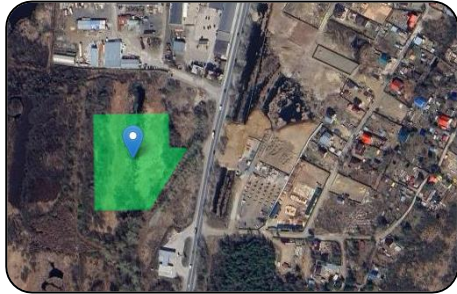
В здании поликлиники будет размещена гостиница, которая будет являться частью единого спортивного кластера, формируемого на проектируемой территории



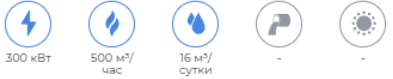
г. Пермь, Мотовилихинский район, ул. Лебедева, 11  
Кадастровый номер: 59:01:4311088:14  
Площадь: 1,3 га



# Инвестиционные площадки для проектов в сфере промышленности



ул. Ново-Гайвинская, 106



Кадастровый номер:

59:01:3210335:184

Площадь: 1,5 га



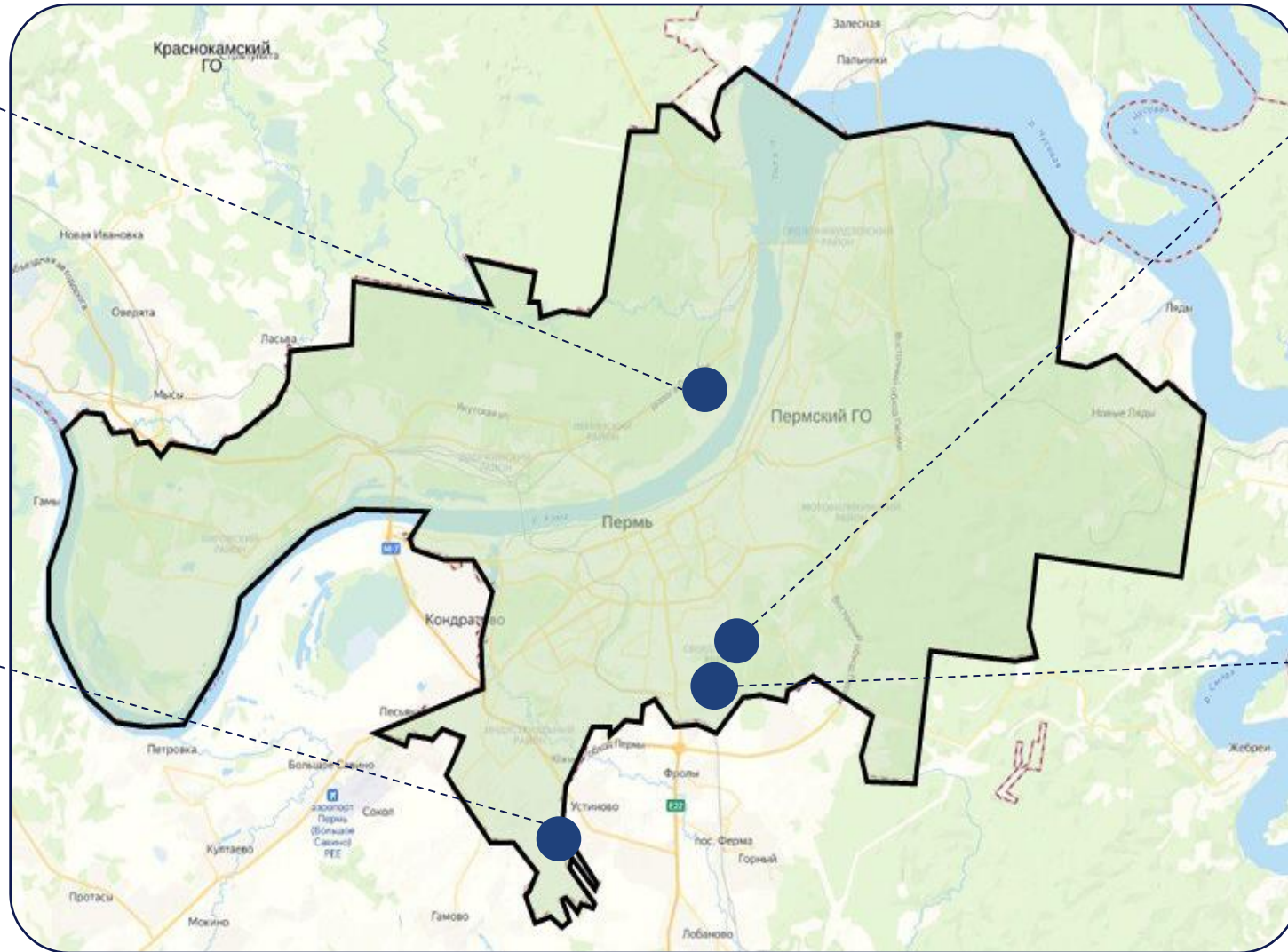
ул Промышленная, з/у 1456



Кадастровый номер:

59:01:4716062:25

Площадь: 0,98 га



ул. Бригадирская, з/у 19



Кадастровый номер:

59:01:0911481:112 | 59:01:0911481:233

Суммарная площадь: 11 га



ул. Бродовский тракт



Кадастровый номер:

59:01:4411058:364

Площадь: 1,2 га

# Инвестиционные предложения

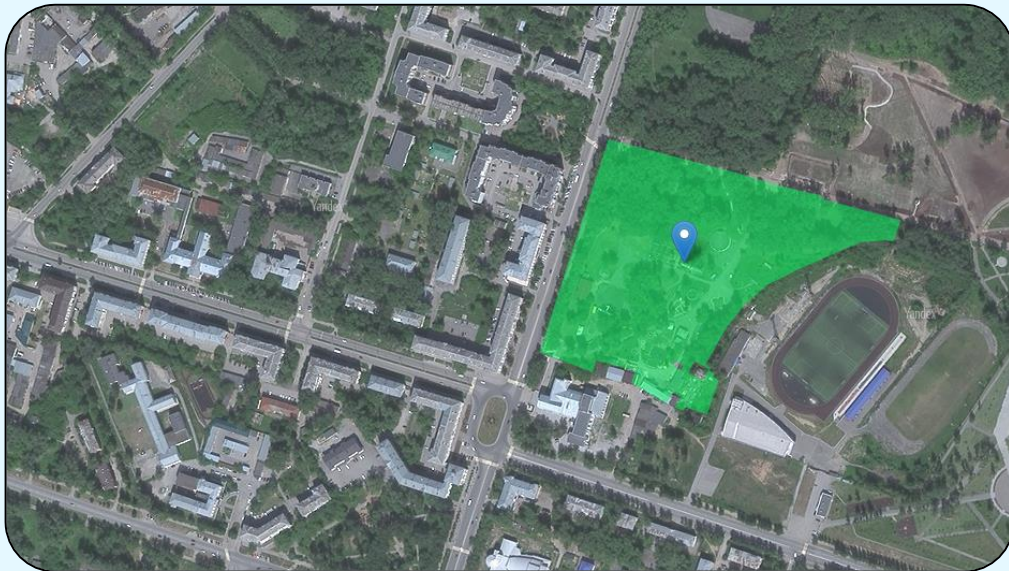
## Березники



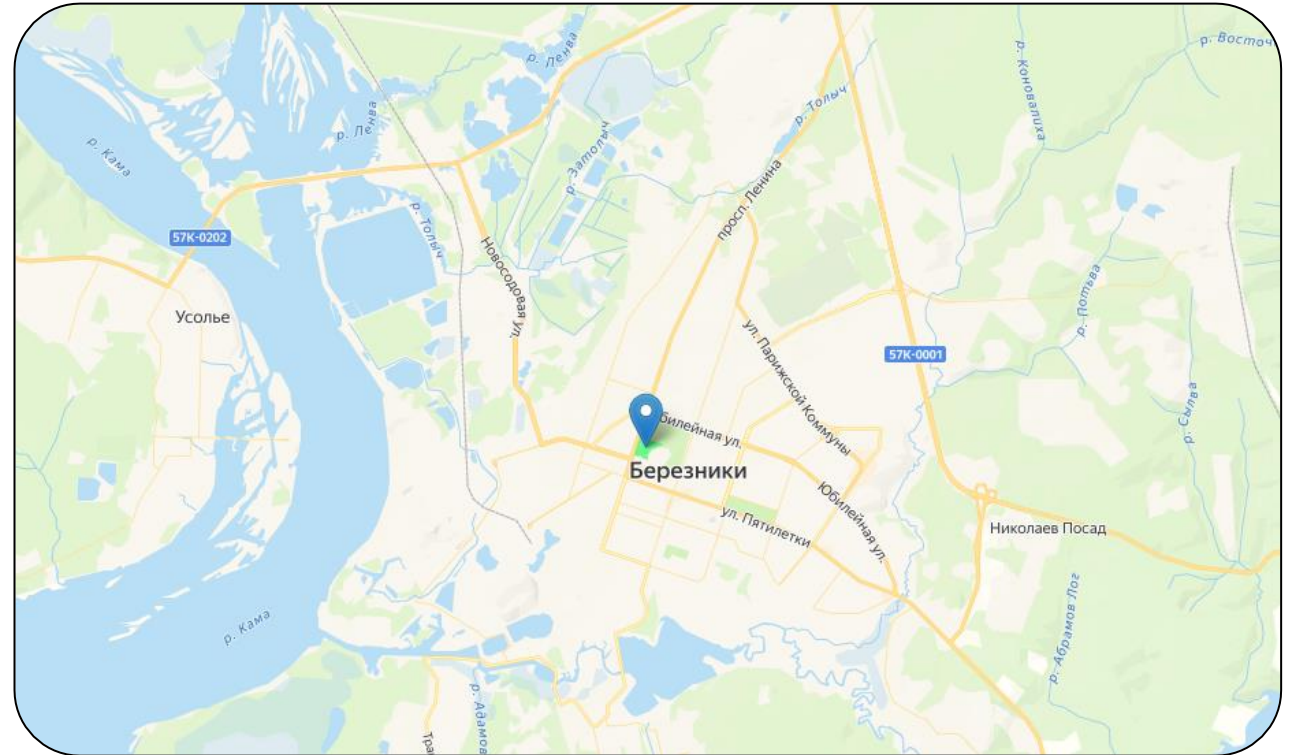
Березники

### → Организация парка аттракционов

Реализация проекта в рамках модернизации существующего парка культуры и отдыха в центре г. Березники



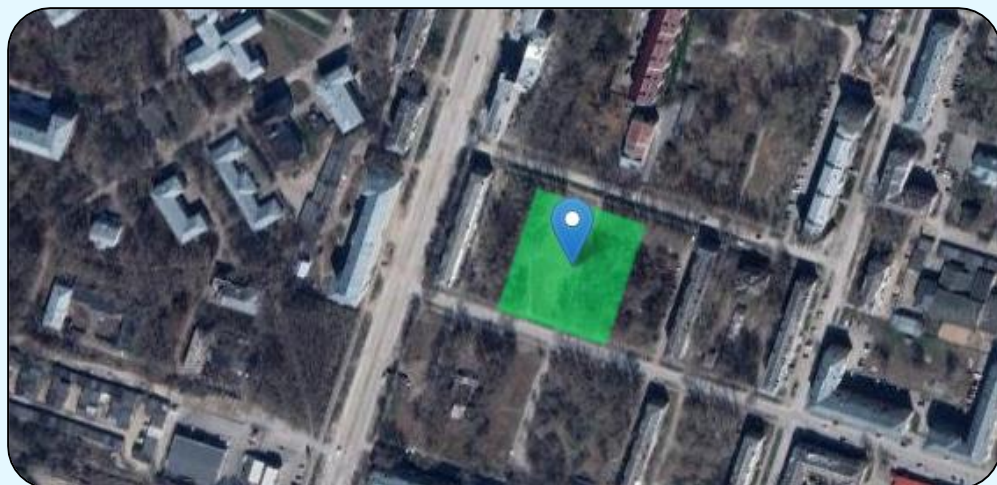
г. Березники, Ленина пр-кт,  
для эксплуатации и обслуживания парка культуры и отдыха  
Кадастровый номер: 59:03:0400069:1262  
Площадь: 6,1 га



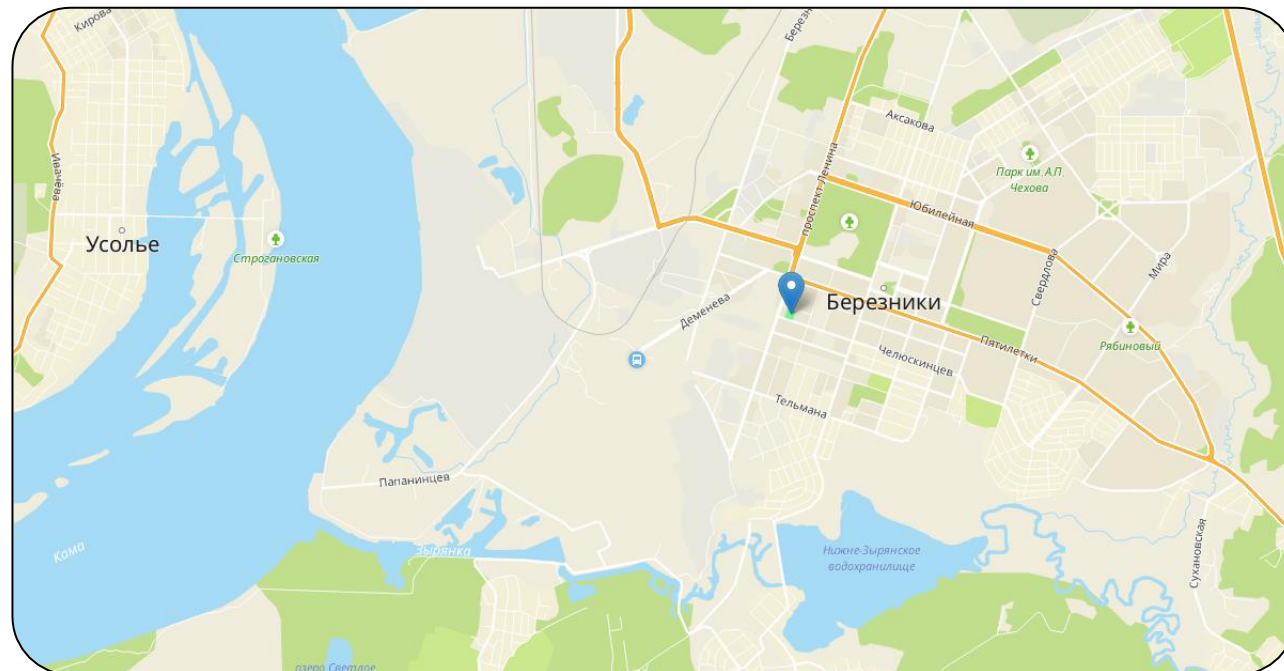
### → Физкультурно-оздоровительный комплекс для единоборств (бокс, самбо, дзюдо, ММА)

ФОК Единоборств для повышения уровня спортсменов различных видов единоборств, а также для привлечения к занятиям единоборствами жителей города

Строительство данного объекта даст возможность проводить соревнования по различным видам единоборств не ниже краевого уровня



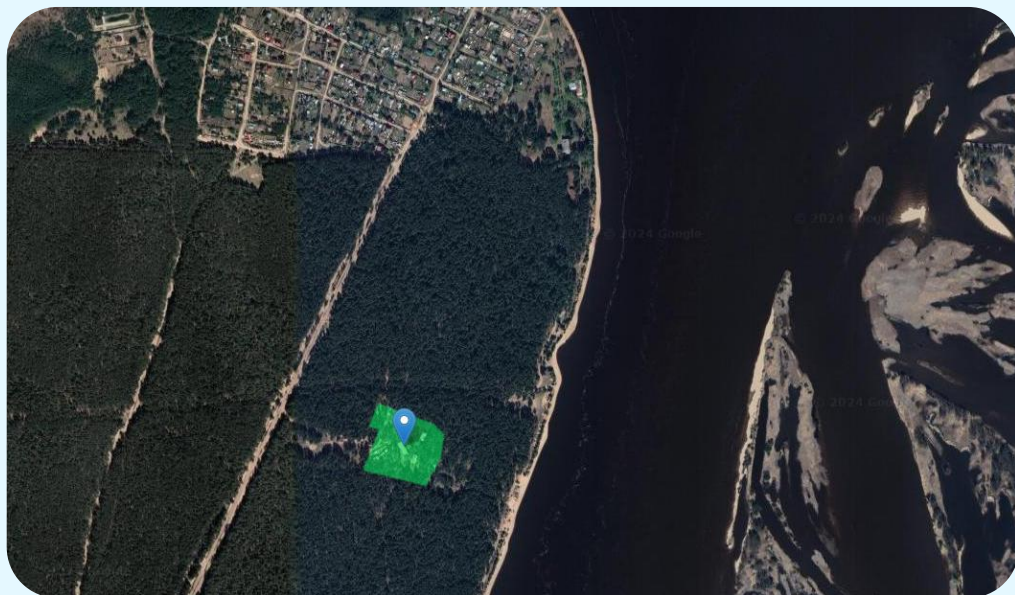
г. Березники, ул. Челюскинцев, дом 3  
Кадастровый номер: 59:03:0400095:5  
Площадь: 0,7 га



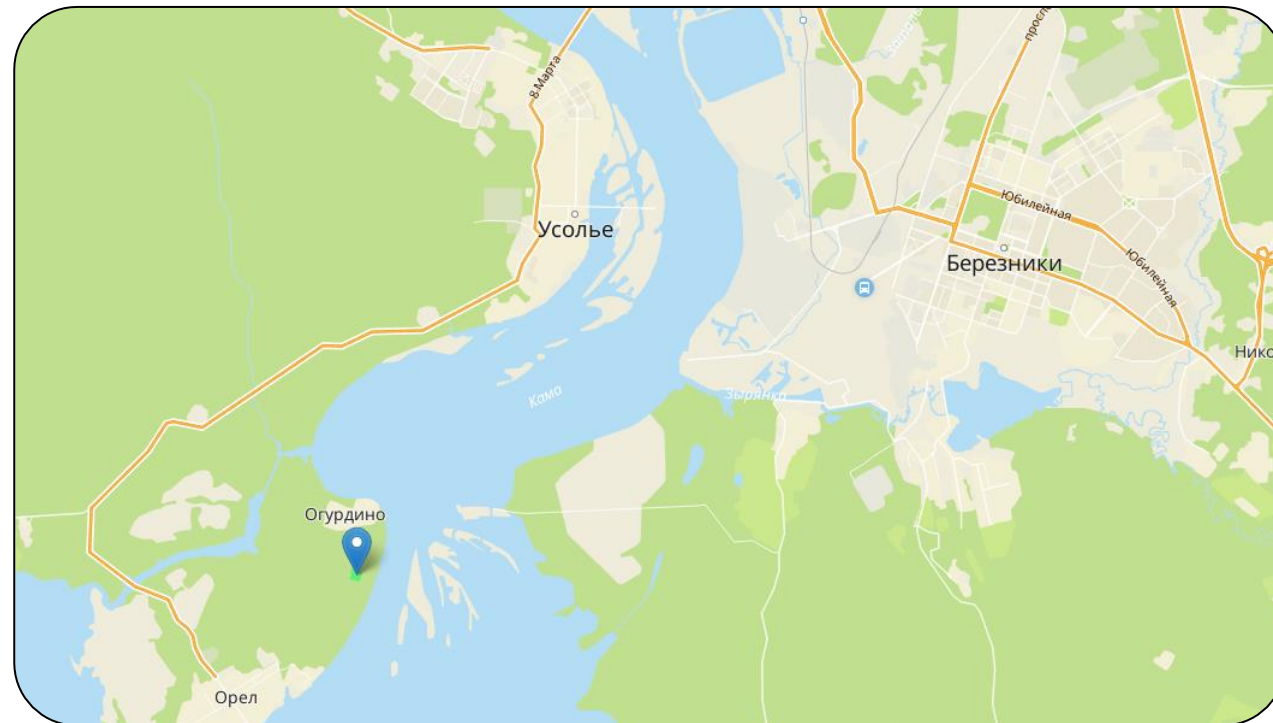


### → Лагерь отдыха и оздоровления детей

Реконструкция загородного лагеря отдыха и оздоровления детей «Темп» в г. Березники, п. Огурдино

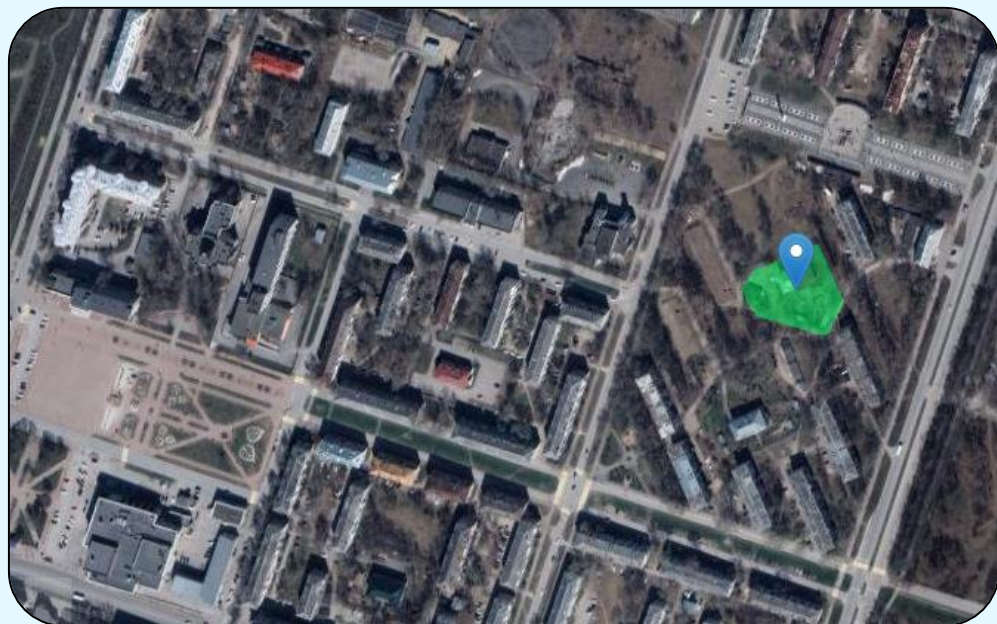


г. Березники, тер. Спортивно-туристический лагерь Темп, зу 1  
Кадастровый номер: 59:37:2870101:9  
Площадь: 2,8 га

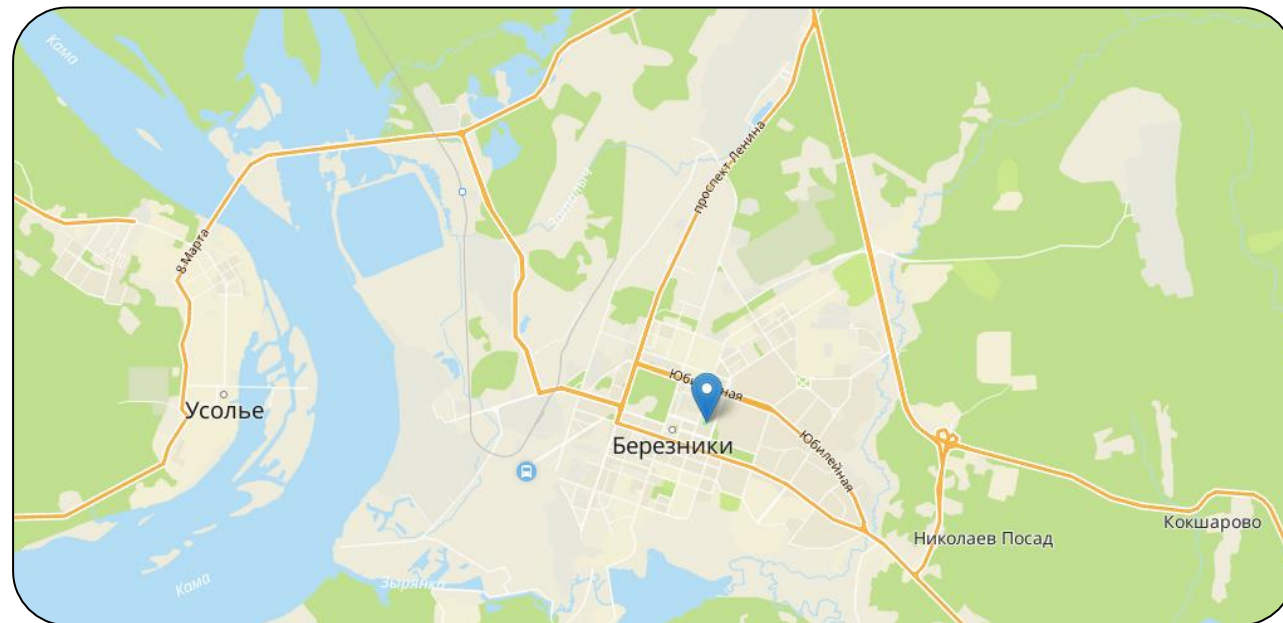


### → Оранжерея (дендрарий)

Благоустройство территории дома детского и юношеского туризма и экскурсий, строительство оранжерей



г. Березники, ул. Льва Толстого, 66а  
Кадастровый номер: 59:03:0400072:8  
Площадь: 0,4 га



# Инвестиционные предложения

## Соликамский ГО



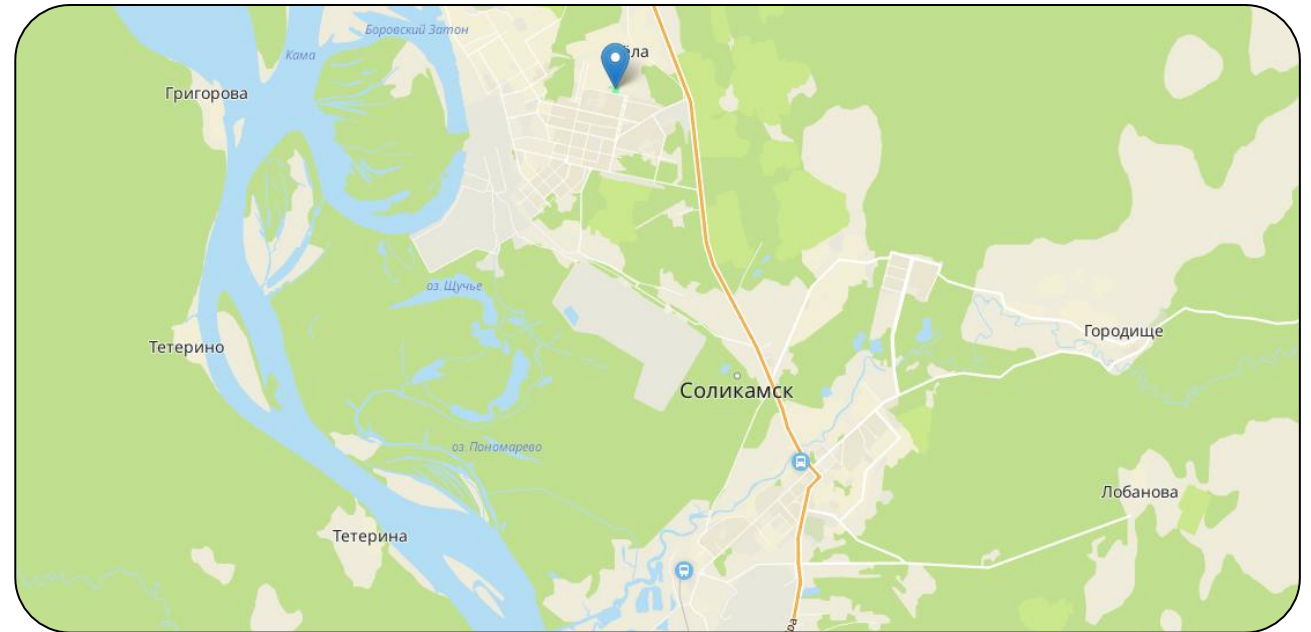
### → Физкультурно-оздоровительный комплекс с гостиницей

Инвестиционный проект по строительству физкультурно-оздоровительного комплекса (ФОК) в развитом жилом районе Соликамска

Новый ФОК будет полностью удовлетворять потребность в проведении региональных соревнований, муниципального заказа (школа, детский сад), а также запросы жителей Соликамска на занятия спортом

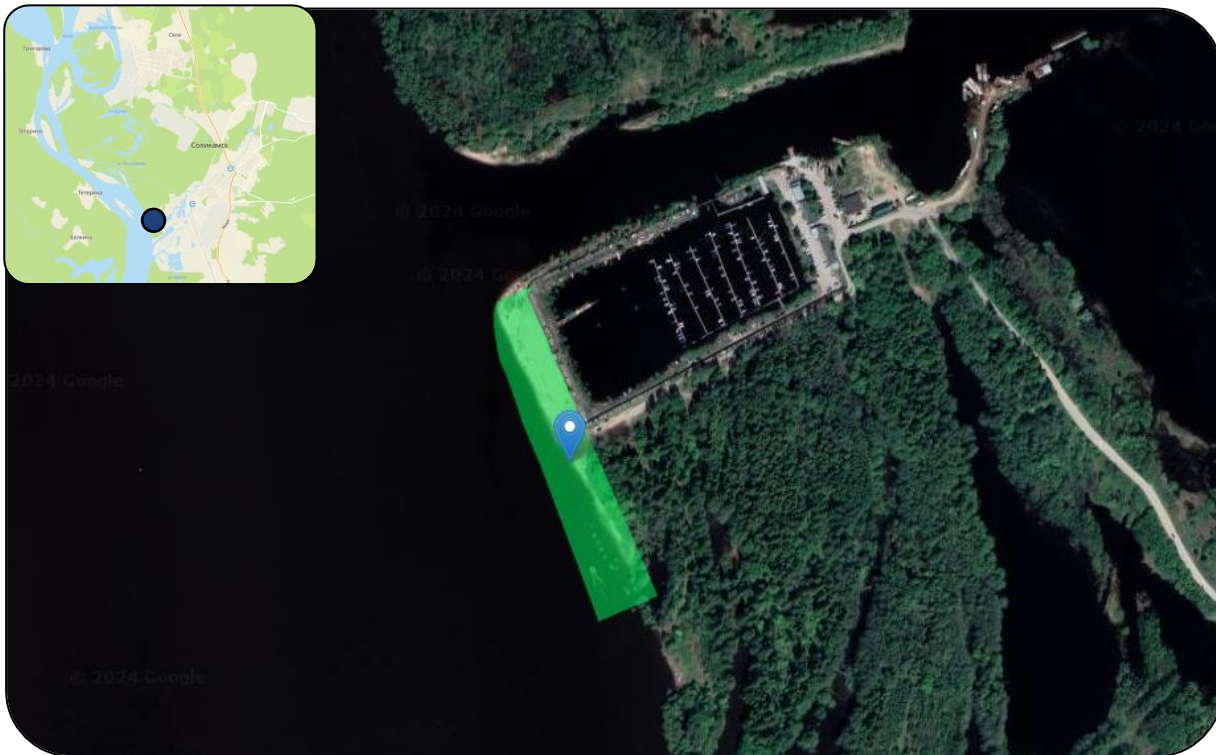


г. Соликамск, пр-кт Юбилейный  
Кадастровый номер: 59:10:0105017:171  
Площадь: 1,5 га



### → Строительство базы отдыха «Нептун»

Комфортное пространство для отдыха на воде: сапы, катамараны, лодки, шезлонги, кафе



г. Соликамск, в южной части города в устье р. Усолка  
Кадастровый номер: 59:10:0501001:48  
Площадь: 1,5 га

### → Строительство туристической базы

Строительство глэмпинга, кафе, детского городка, спортивных площадок для взрослых и детей

Участок будущей базы находится на берегу р. Кама, в пешей доступности от частных домов, 31 км. от центра г. Соликамск

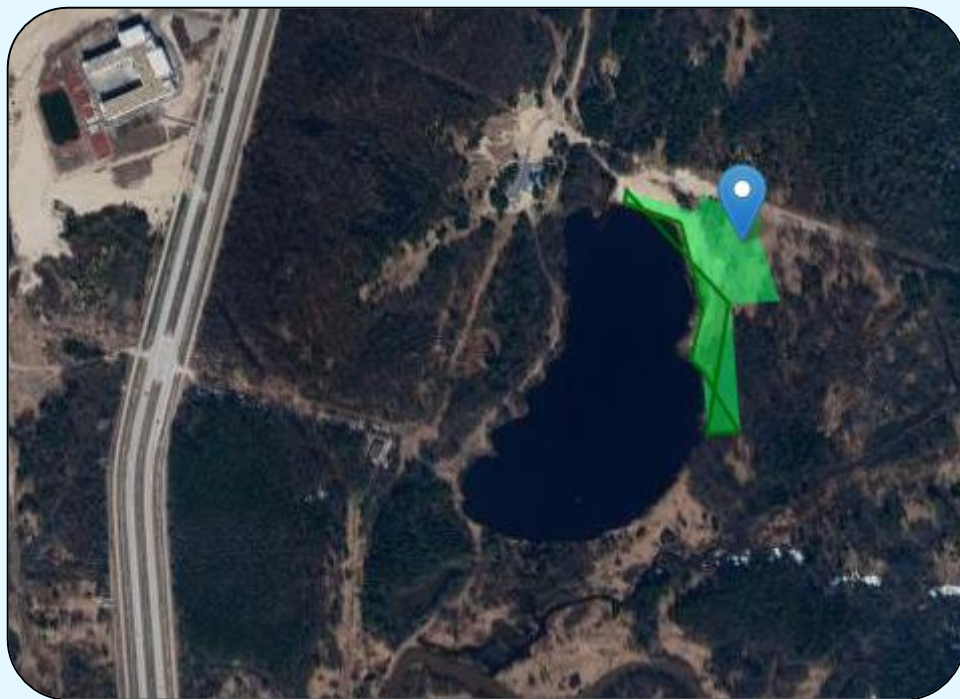


Соликамский ГО, п. Тюлькино  
Кадастровый номер: 59:34:0000000:1233  
Площадь: 3,8 га

### → Организация глемпинга на Клестовском пруду

По итогам I квартала 2023 г.

**рынок глэмпингов вырос на 170%**

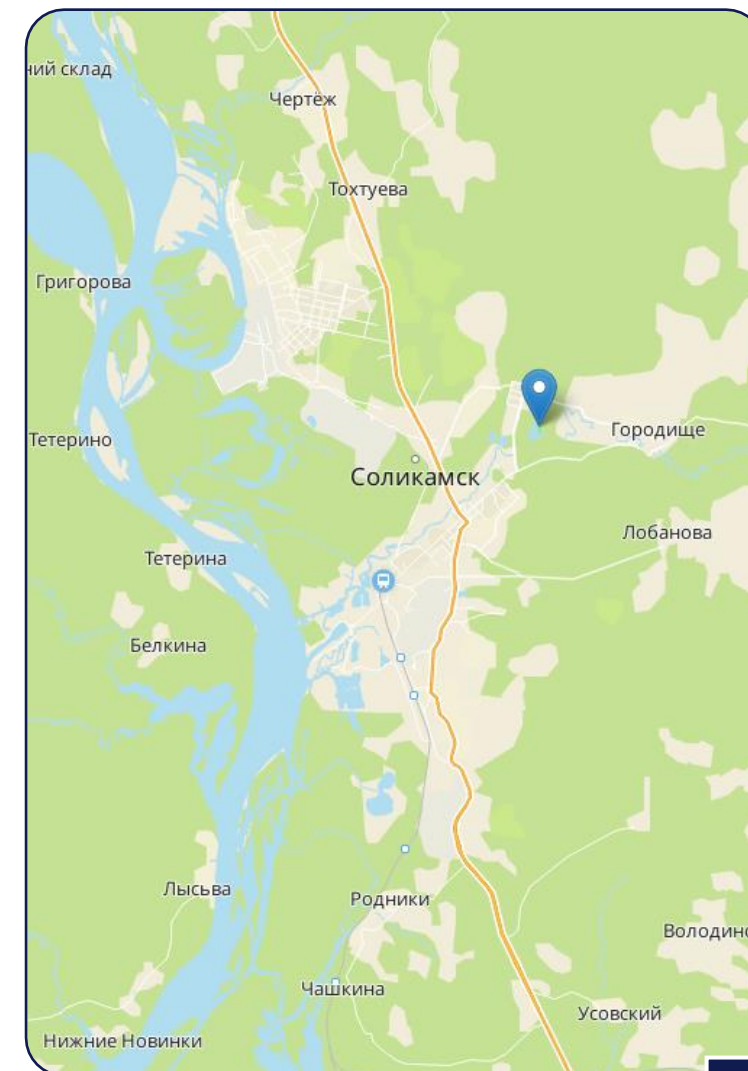


г. Соликамск, мкр Клестовской

Кадастровые номера:

59:10:0410001:4 / 59:10:0410001:122 / 59:10:0410001:7

Площадь: 1,83 га



### → База отдыха семейного формата на берегу реки Боровая

Основной объем туристов – жители Соликамска, Березников, Кудымкарского МО

Соликамск является отправной точкой всех туристских маршрутов, проходящих по северу Прикамья

Экскурсионный поток  
в Соликамск за 2023 год

**114 603 экскурсантов**

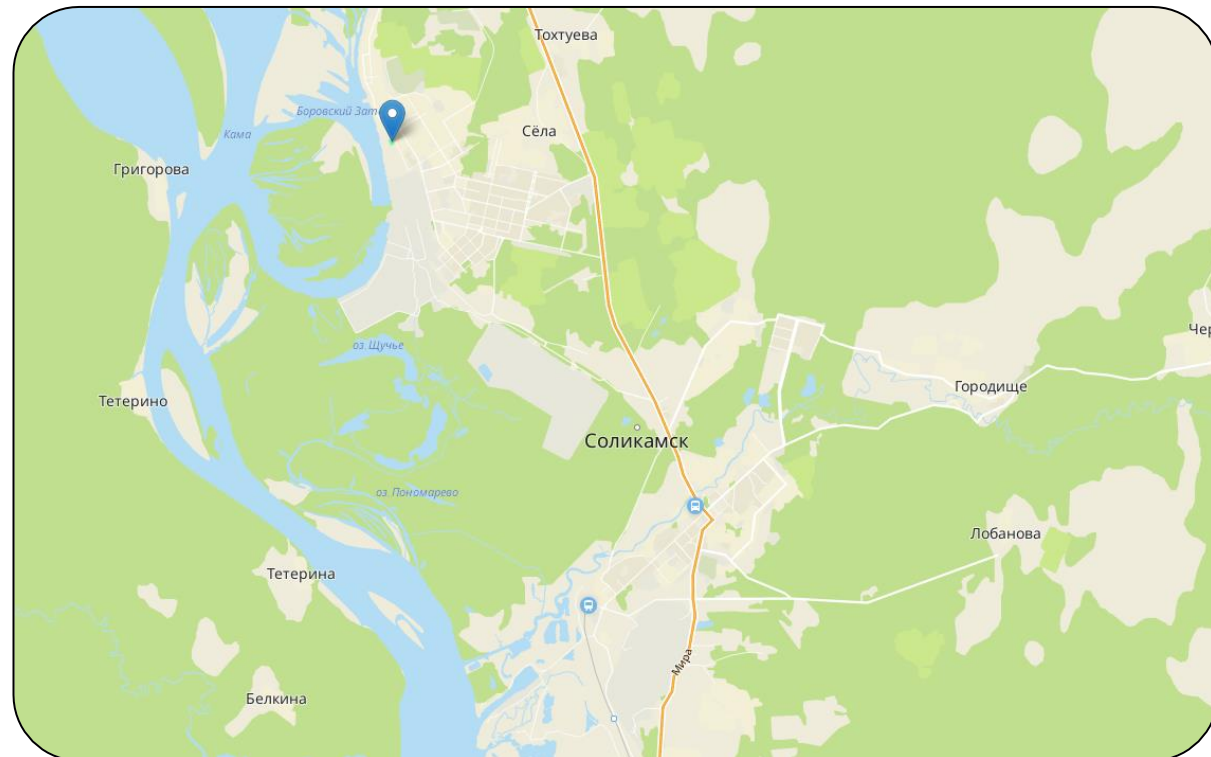
Турпоток  
в Соликамск за 2023 год

**26 875 человек**

Музей-заповедник  
«Усть-Боровской  
солеваренный завод»



Пермский край, г. Соликамск  
Кадастровый номер: 59:10:0301001:826  
Площадь: 0,9 га



### → Организация производства мебели

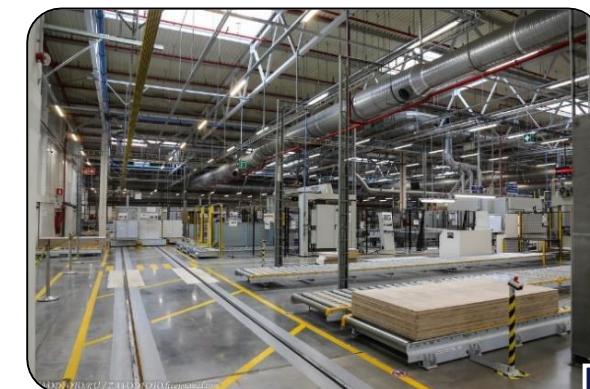
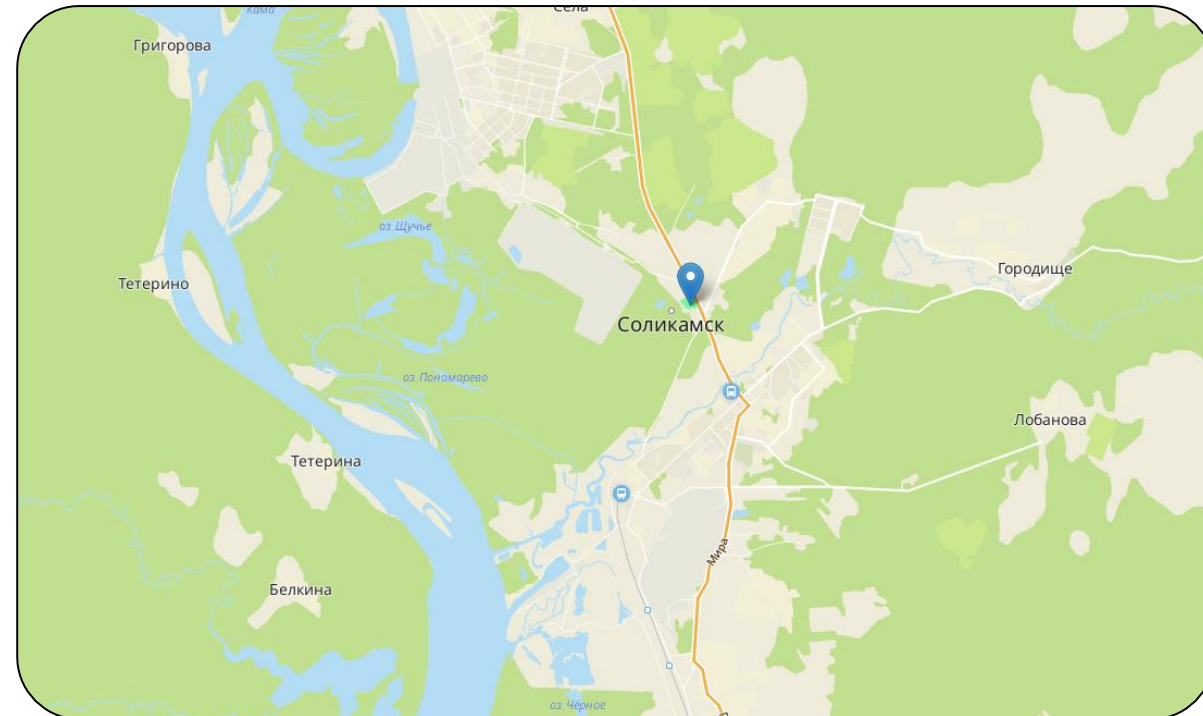
- Организация производства корпусной мебели в партнёрстве с производителями ДСП и МДФ на соседней территории
- Емкость рынка производства мебели в России - 438 млрд руб.
- О росте спроса на изготовление мебели на заказ говорит статистика от «Авито Услуги»: за год он вырос на 78%



г. Соликамск, ул. Всеобуча 93

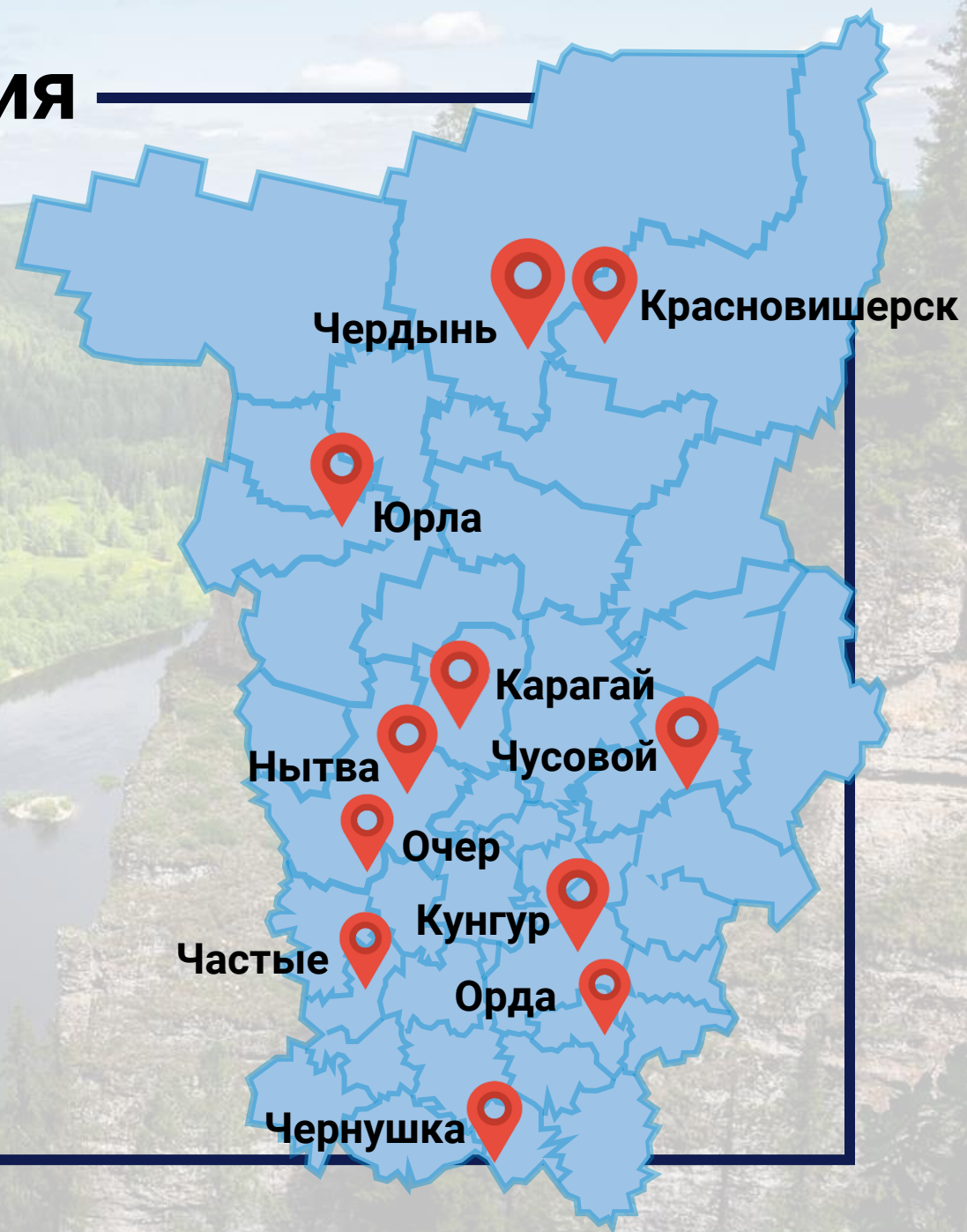
**Кадастровый номер:** планируемый к образованию земельный участок из земельного участка 59:10:0301003:25

**Площадь:** (~ 1,5 – 2 га)





# Инвестиционные предложения для реализации в других муниципалитетах Пермского края



# Проекты в сфере сельского хозяйства

## → Организация животноводческого хозяйства мясного направления (КРС)

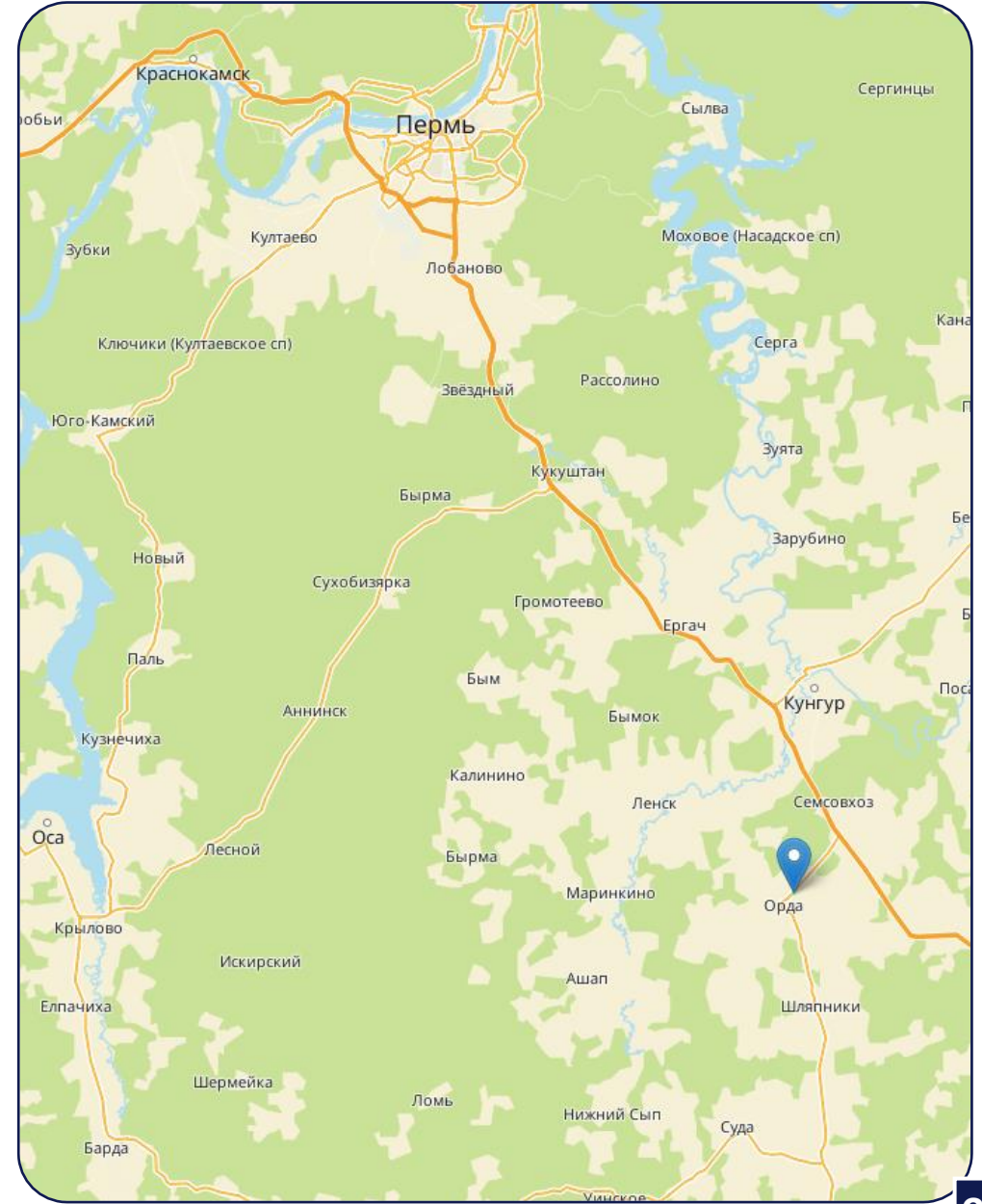
- 115 км до г. Пермь
- 268 км до г. Екатеринбург
- 8,5 км до федеральной трассы E22

Строительство животноводческого хозяйства (КРС мясного направления, порода Абердин-ангус, 1 тыс. голов)

В перспективе возможна организация взаимодействия с КФХ и ЛПХ близлежащих районов — снабжение стандартизованными кормами, скотом, технологическое консультирование, и др.



Пермский край, р-н Ординский, с Орда  
Кадастровый номер: 59:28:0830101:397  
Площадь: 15,2 га



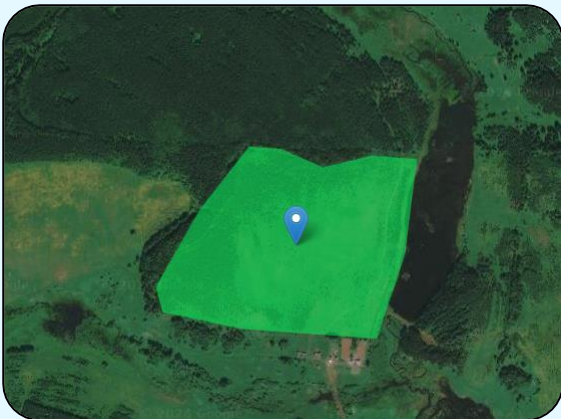
# Проекты в сфере сельского хозяйства

## → Питомник плодово-ягодных, орехоплодных и декоративных растений



### Предполагаемые виды продукции питомника

- Кассеты (мультиплаты) с укорененными зелеными черенками
- 2-х летние саженцы
- 3-5 летние саженцы
- плодово-ягодные культуры
- орехоплодные деревья
- декоративные лиственные деревья и кустарники
- декоративные хвойные деревья и кустарники

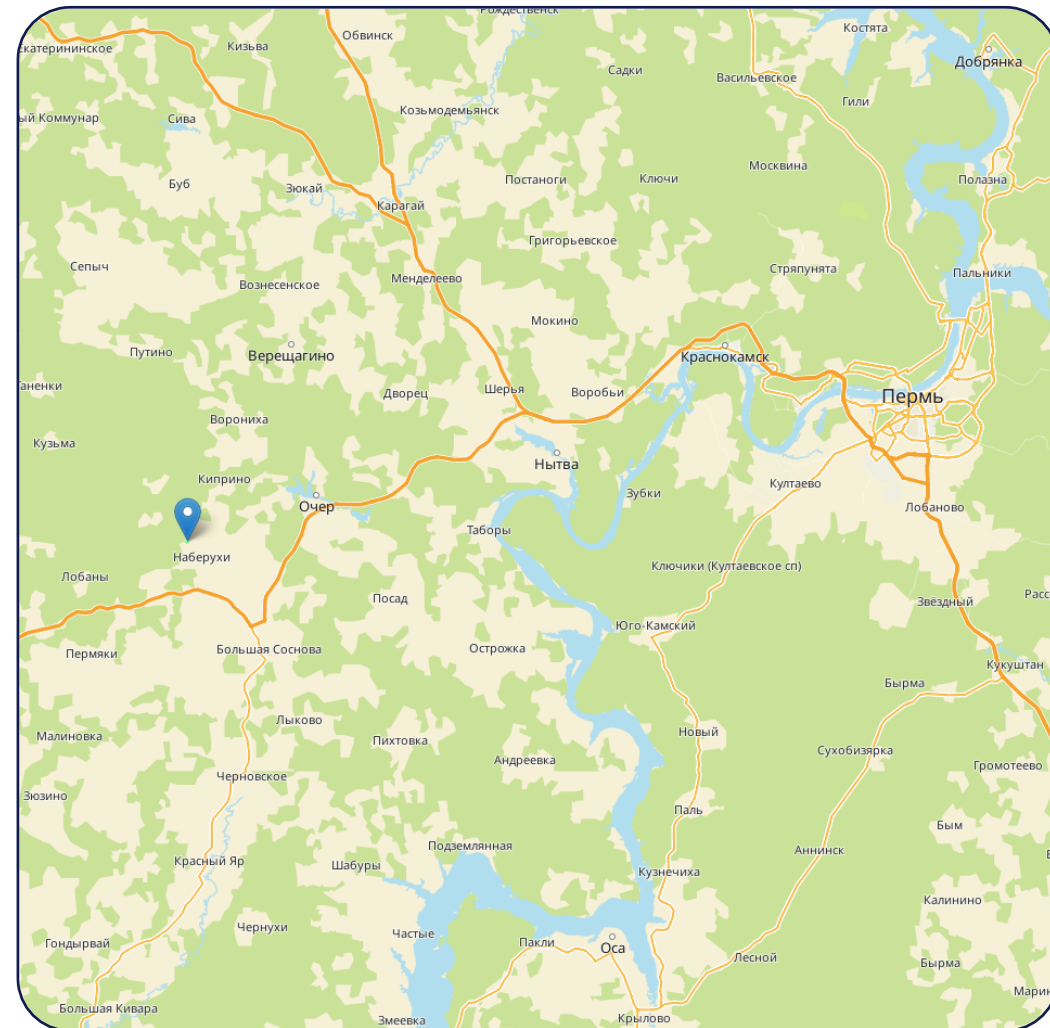


- 118 км до г. Пермь
- 28 км до г. Очера
- 17 км до федеральной трассы р-242

**Очерский МО, в районе б.н.п. Пастухи в урочище Казанюги**

**Кадастровый номер: 59:31:0890102:1755**

**Площадь: 24 га**

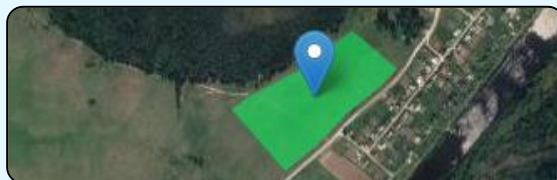


# Проекты в сфере сельского хозяйства

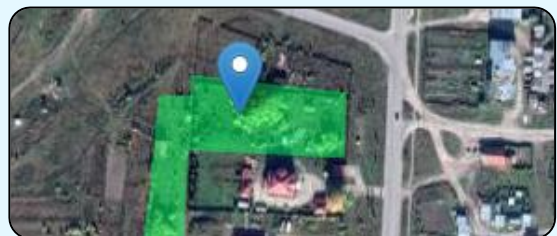
→ Комплексная заготовка дикоросов с организацией производства варенья под единым брендом



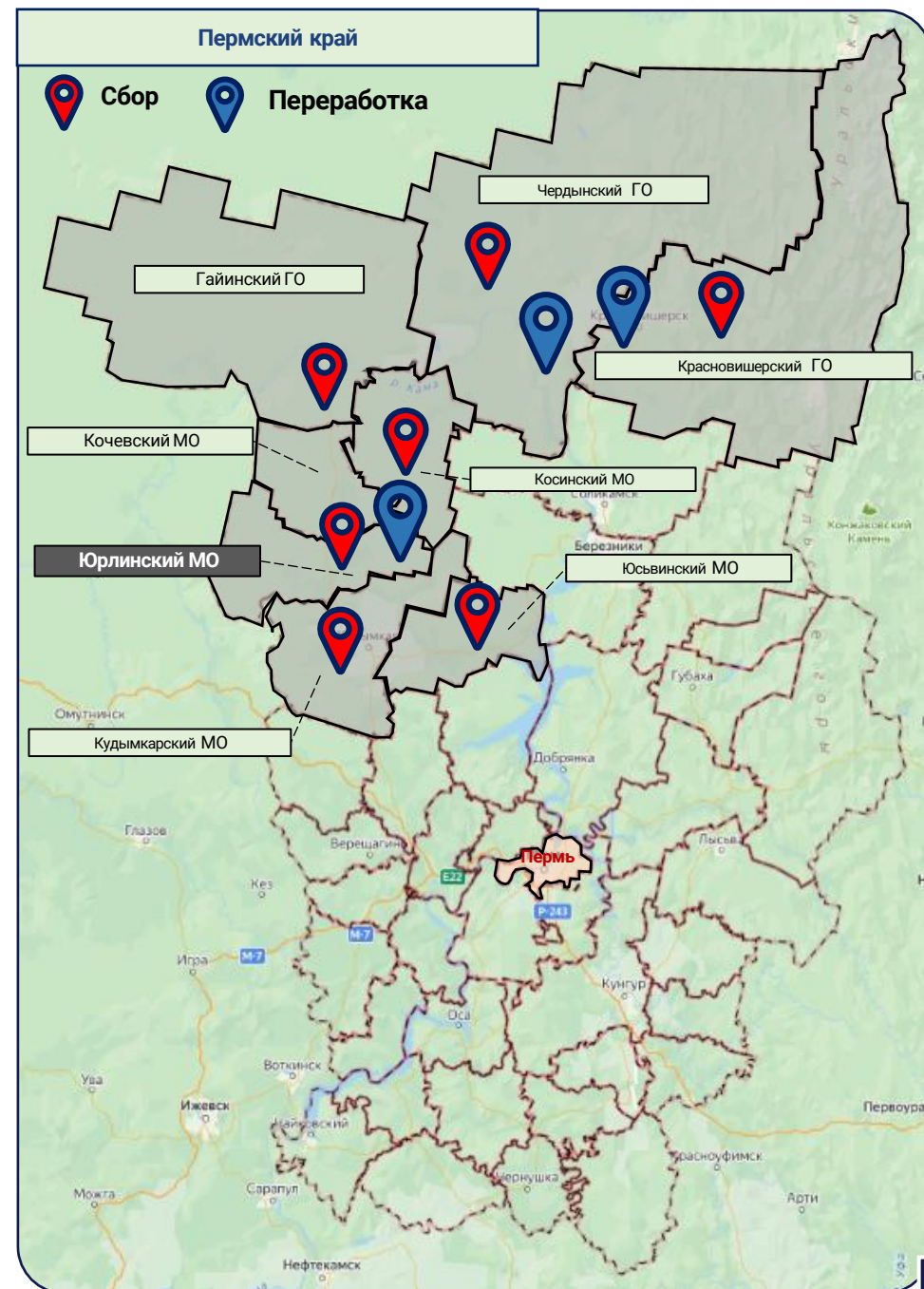
Юрлинский МО, д. Загарье  
Кадастровый номер: 81:04:1041002:256  
Площадь: 6 га



Красновишерский ГО, д. Федорцова  
Кадастровый номер: 81:04:1041002:256  
Площадь: 6 га



Чердынский ГО, г. Чердынь  
Кадастровый номер: 59:39:0010310:69  
Площадь: 0,8 га



# Проекты в сфере сельского хозяйства

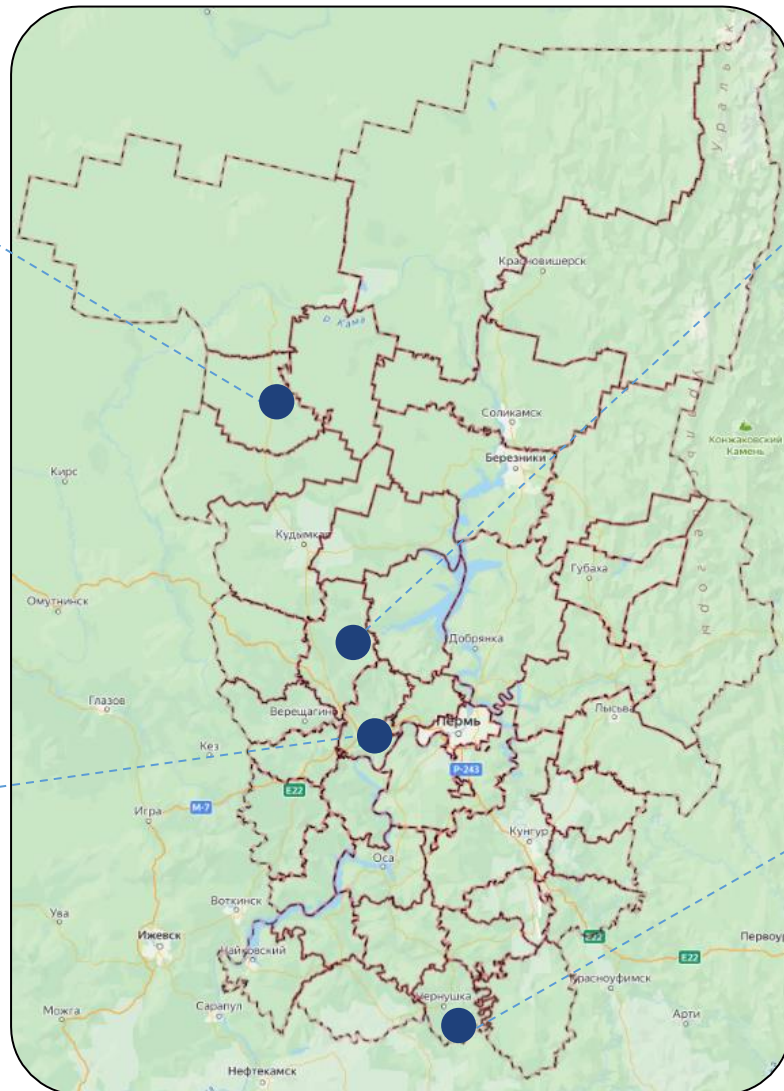
## → Инвестиционные площадки для проектов в сфере сельского хозяйства



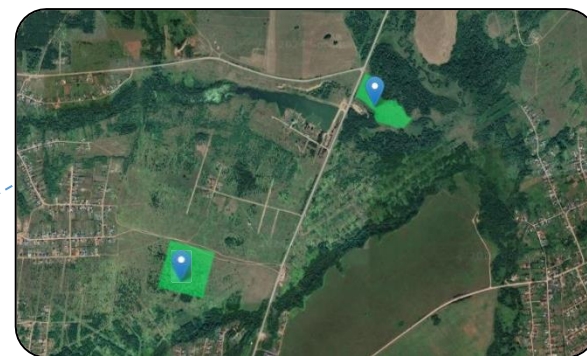
Пермский край, Юрлинский район, д. Пиукова  
Кадастровые номера:  
81:04:1063001:69  
59:40:1770104:203  
Смежные участки  
Общая площадь: 52,2 Га



Пермский край, Нытвенский ГО, д. Заполье  
Кадастровые номера: 59:26:2380111:3  
Общая площадь: 41,8 Га



Пермский край, Карагайский МО  
Кадастровые номера: 59:21:3550101:359  
Площадь: 74.57 Га



Пермский край, г. Чернушка  
Кадастровые номера:  
59:40:1770103:745 ; 59:40:1770104:203  
Площадь: 16 га

# Проекты в сфере досуга и спорта

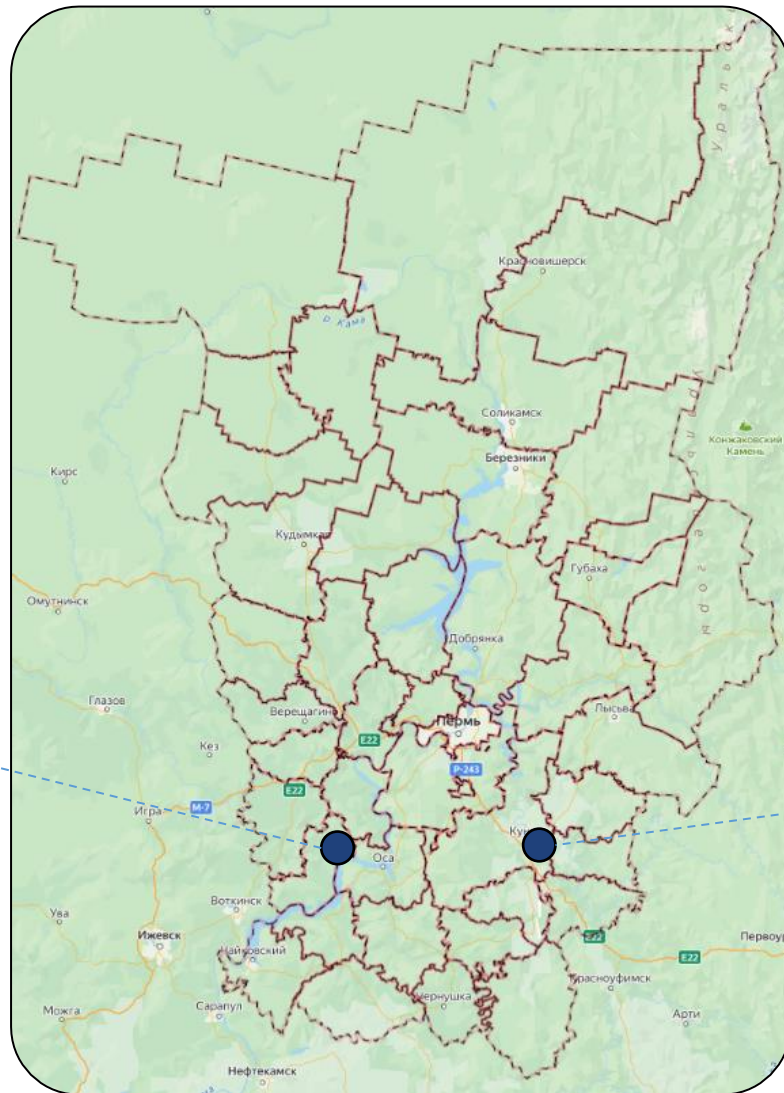
## → Лыже-роллерная трасса в с. Частые

Создание лыжного комплекса с модульной лыжной базой

Объект предполагает создание целого кластера с лыжными и лыже-роллерными трассами, а также прогулочными дорожками и спортивной площадкой

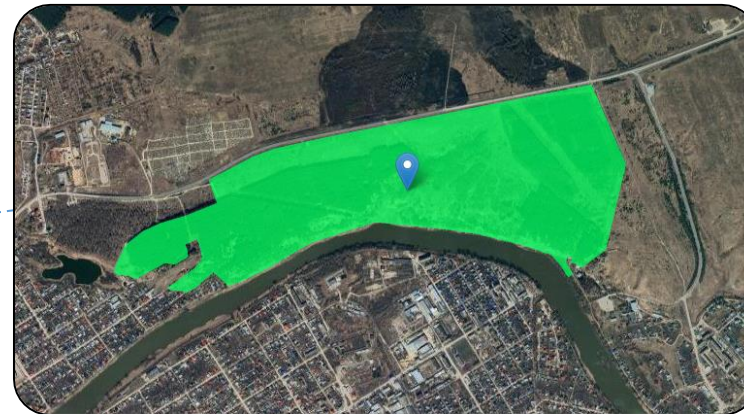


МО Частинский, с. Частые  
Кадастровый номер: 59:38:0000000:1797  
Общая площадь: 29 Га



## → Развлекательный парк в г. Кунгур

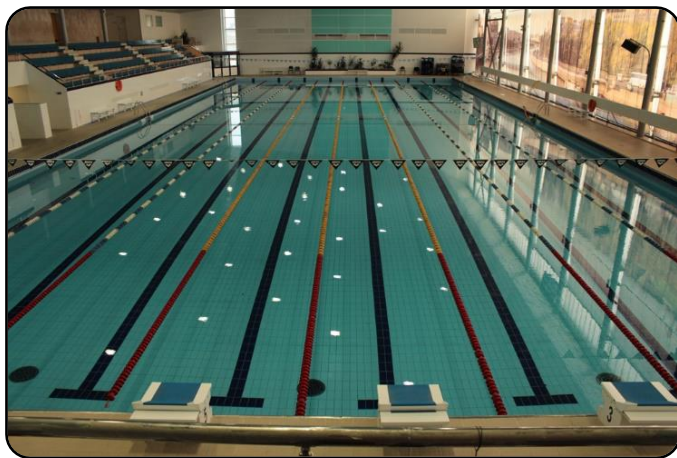
Создание развлекательного парка на открытом воздухе с сетью благоустроенных туристских экотроп, веломаршрутов, зон рекреации и интерактивных развлекательных площадок



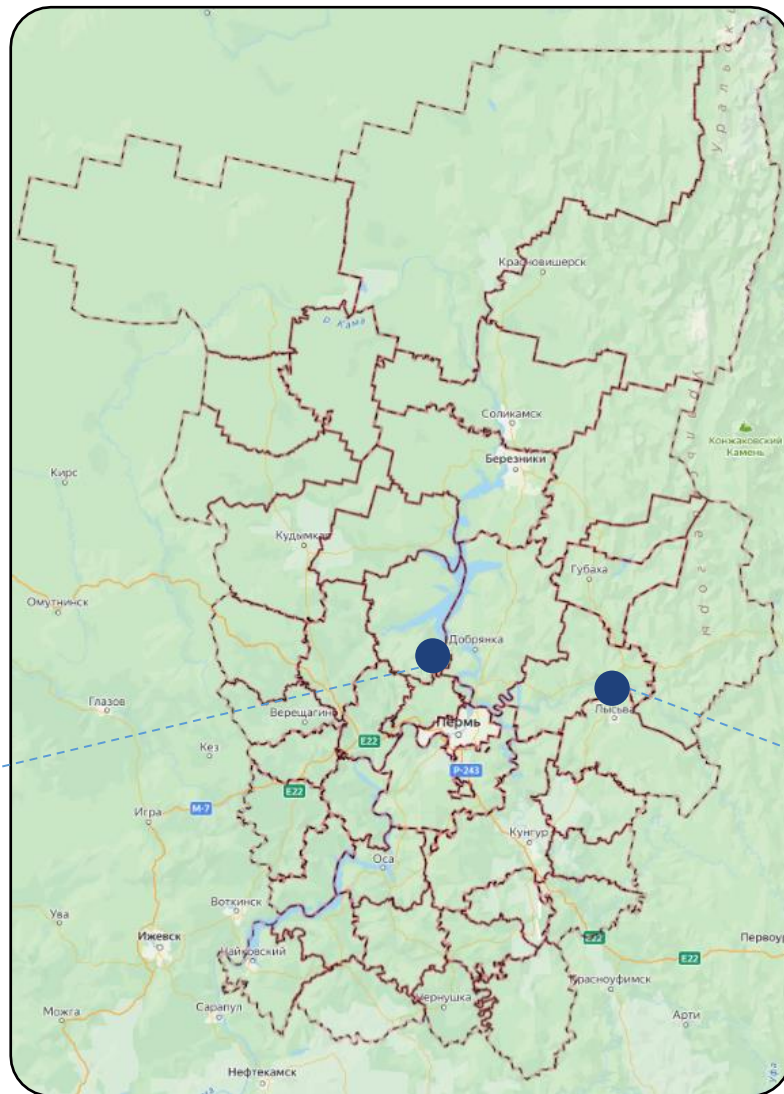
г. Кунгур, Сосновый бор на Ледяной горе  
Кадастровый номер: 59:08:1801003:44  
Общая площадь: 152 Га

# Проекты в сфере досуга и спорта

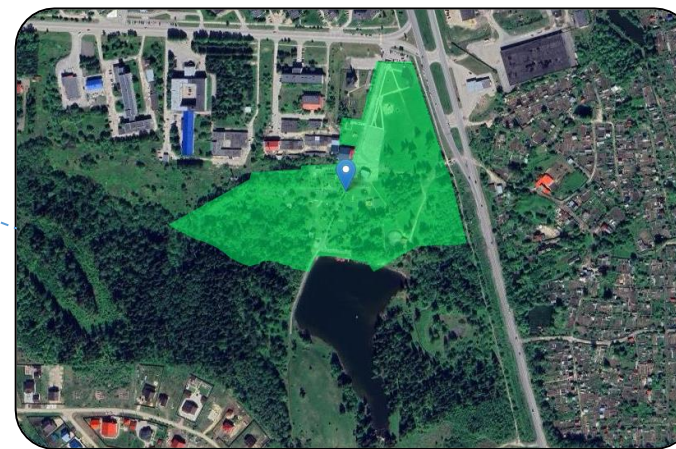
→ Плавательный бассейн  
(6 дорожек по 25 метров)  
в п. Ильинский



Ильинский Г.О., п. Ильинский, ул. Мира  
Кадастровые номера: 59:20:0010172:201  
Общая площадь: 3 Га

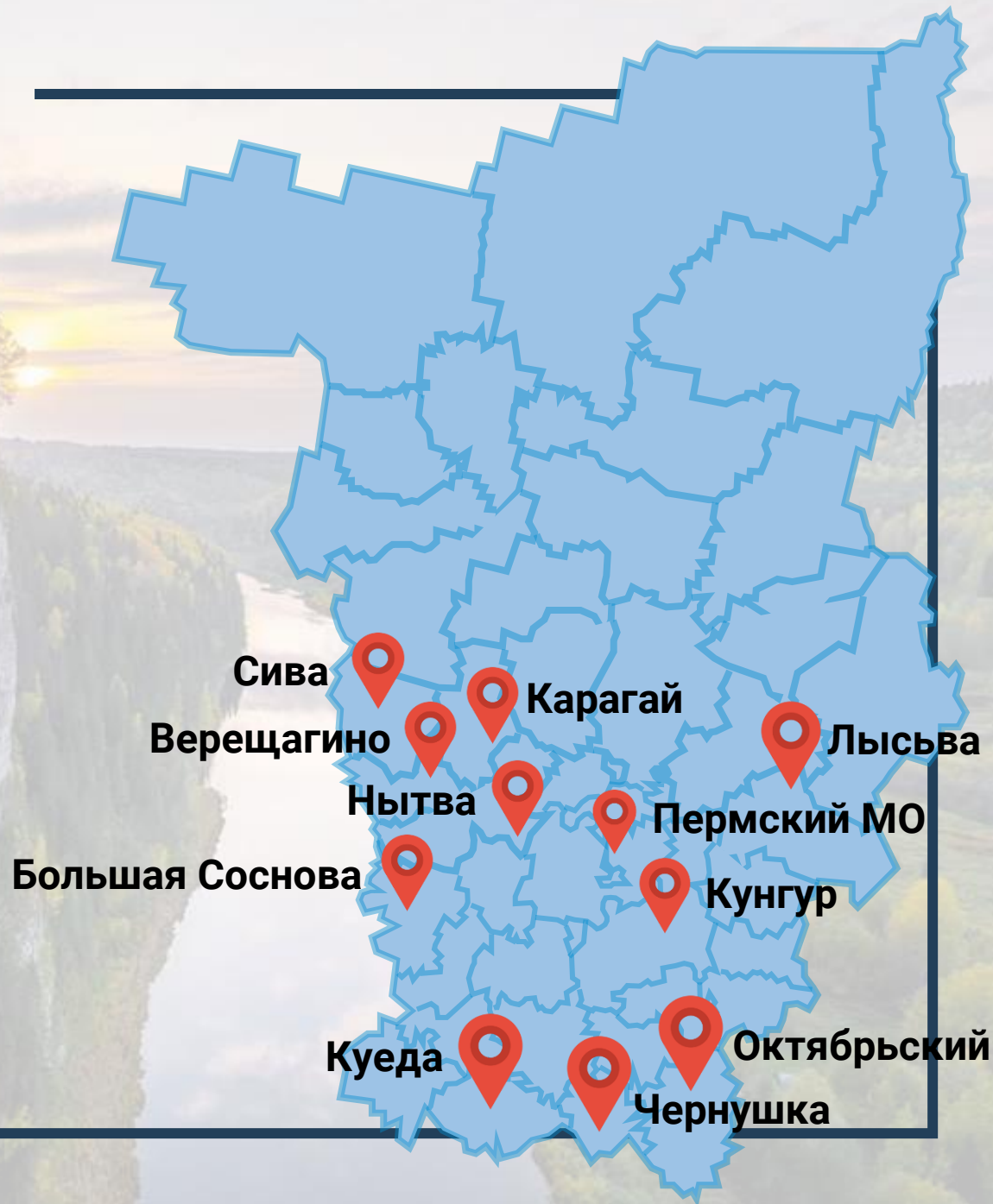


→ Создание зоны аттракционов  
для детей на базе парка культуры  
и отдыха «Ермак» в г. Чусовой



Чусовской ГО, г. Чусовой  
Кадастровый номер: 59:11:0010916:6  
Общая площадь: 7 Га

# Перечень инвестиционных площадок Пермского края





# Инвестиционные площадки для промышленных производств

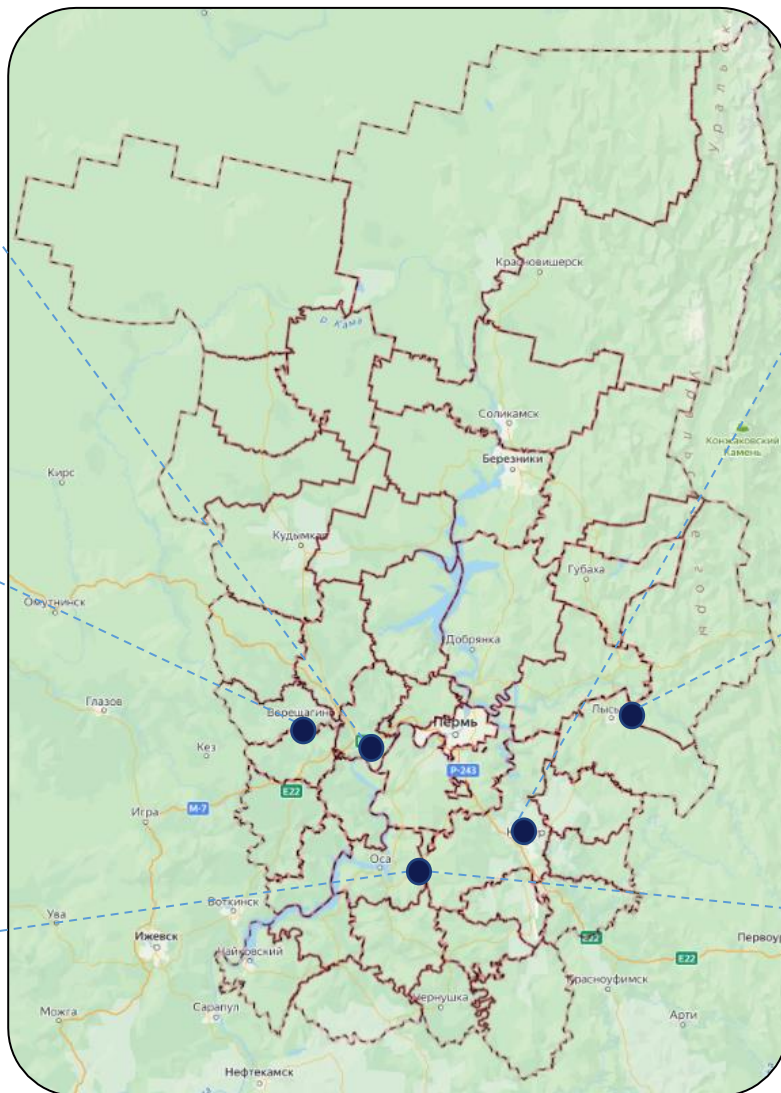
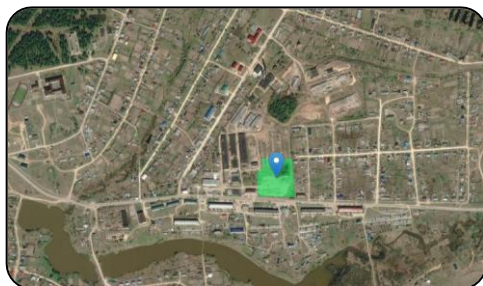
г. Нытва, ул. Константина  
Симонова, зу 42  
Кадастровые номера:  
59:26:0610844:554  
Общая площадь: 4 Га



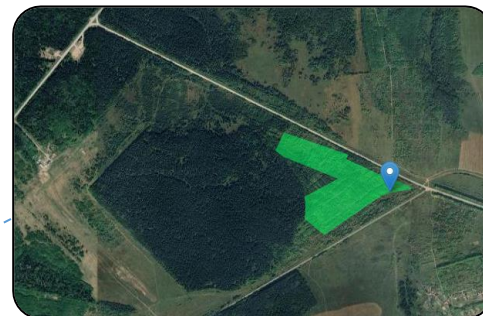
г. Верещагино,  
ул. Ленина, 80  
Кадастровые номера:  
59:16:0010148:41  
Общая площадь: 5,9 Га



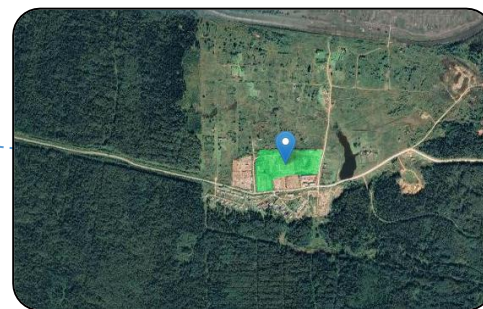
г. Октябрьский,  
ул. Заводская  
Кадастровые номера:  
59:27:0041012:70  
Общая площадь: 2,1 Га



г. Кунгур, мкр. п.Кирова  
Кадастровые номера:  
59:08:2801013:4/  
59:08:2801013:352  
59:08:2801013:351/  
59:08:2801013:346  
Общая площадь: 11,6 Га



г. Лысьва, с правой стороны  
автомобильной дороги  
в деревню Липовая-2  
Кадастровые номера:  
59:09:0019001:165/  
59:09:0019001:4  
Общая площадь: 22 Га



Октябрьский ГО, п. Ненастье,  
ул. Трудовая, з/у 16  
Кадастровые номера:  
59:27:0021001:670  
Общая площадь: 7,2 Га

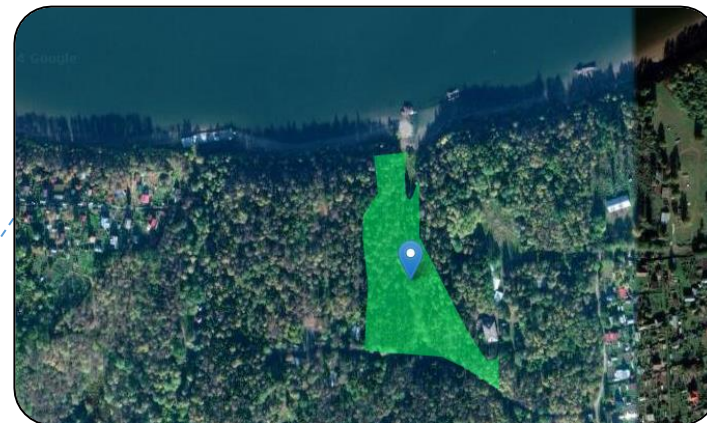
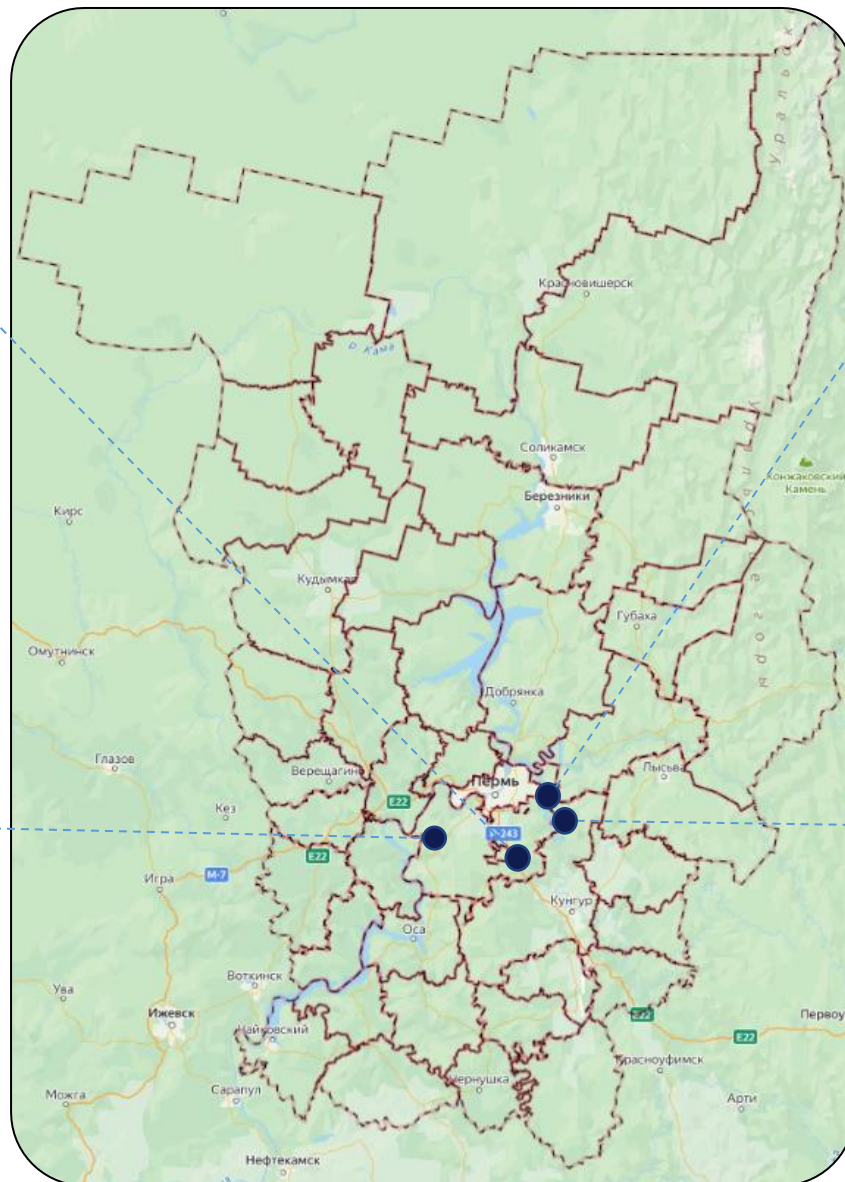
# Инвестиционные площадки для туристических проектов



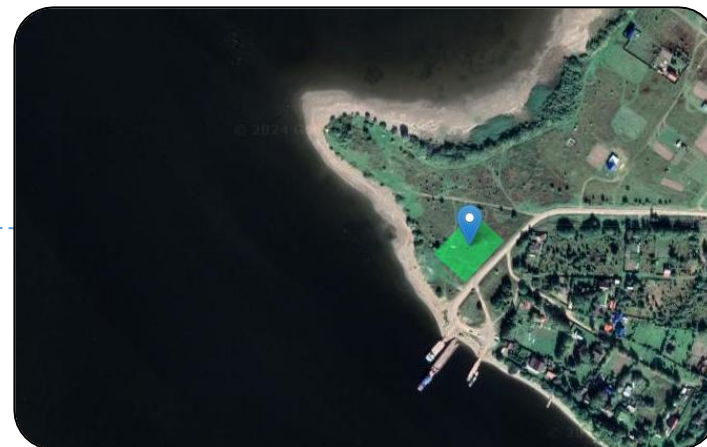
**Пермский МО, п. Кукуштан**  
Кадастровый номер: 59:32:5120004:32  
Общая площадь: 4,7 Га



**Пермский МО, с. Сташково**  
Кадастровый номер: 59:32:4370001:434  
Общая площадь: 1,5 Га



**Пермский МО, п. Сылва**  
Кадастровый номер: 59:32:0000000:15537  
Общая площадь: 2,1 Га



**Кунгурский МО, д. Закоптелково**  
Кадастровый номер: 59:24:3550101:1944  
Общая площадь: 0,35 Га

# Инвестиционные площадки для multifunctional zones of road service

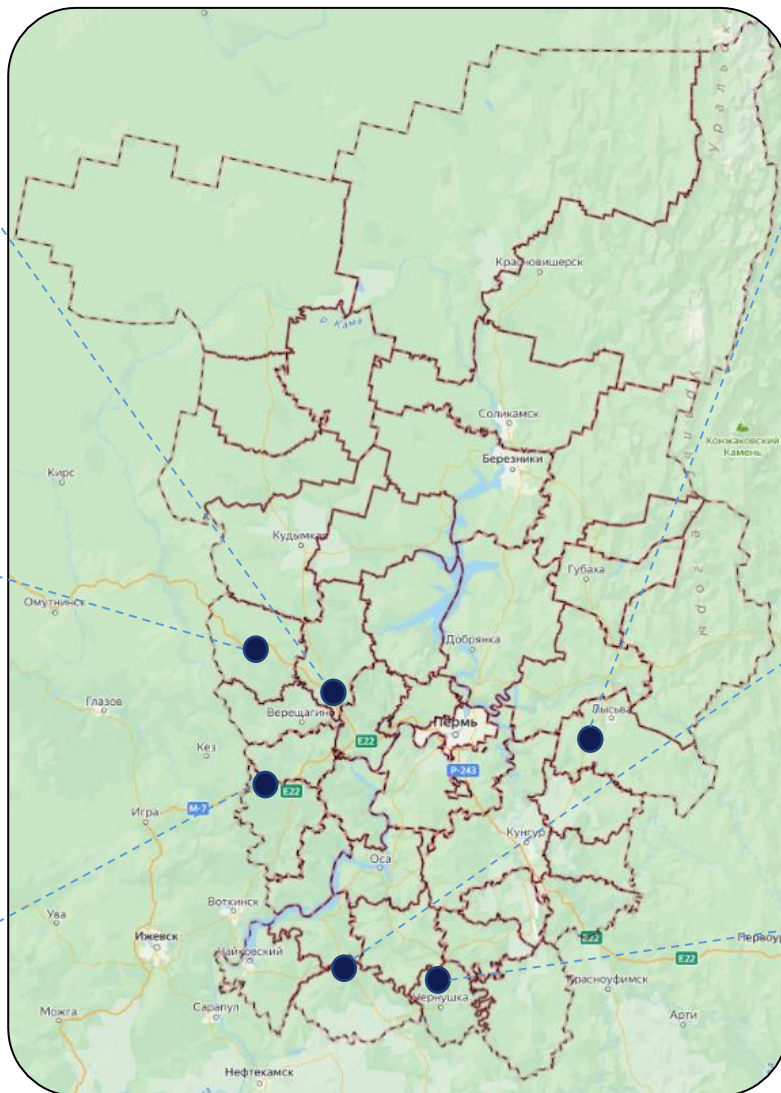
**Карагайский МО,**  
**Кадастровый номер:**  
 Планируемые  
 к образованию ЗУ  
 в кадастровом квартале  
 59:21:3780202  
 (южнее 59:21:3780202:1)  
**Общая площадь:** 5,0 Га



**Сивинский МО,**  
**около с. Екатерининское**  
**Кадастровый номер:**  
 Планируемые  
 к образованию ЗУ  
 в кадастровом квартале  
 59:33:2600101  
 (объединение с ЗУ:  
 59:33:2600101:476)  
**Общая площадь:** 2,6 Га



**Большесосновский МО,**  
**локация ФКУ**  
**«УПРДОР Прикамье»**  
**Кадастровый номер:**  
 Планируемые  
 к образованию ЗУ  
 в кадастровом квартале  
 59:15:1050101  
**Общая площадь:** 2,2 Га



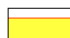
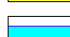
**г. Лысьва,**  
**с. Новорождественское,**  
**ТНВ «Данил и Ко»**  
**Кадастровые номера:**  
 59:09:0000000:7592  
**Общая площадь:** 4,5 Га



**Куединский МО,**  
**Кадастровые номера:**  
 59:23:0971002:192  
 Планируемый к образованию ЗУ  
 в кадастровом квартале  
 59:23:0971002  
**Общая площадь:** 2,7 Га



**Чернушинский ГО,**  
**в границах ОАО совхоз**  
**«Деменевский»**  
**Кадастровые номера:**  
 59:40:1570101:295  
 59:40:1570101:307  
**Общая площадь:** 28,1 Га

 локация ФКУ "УПРДОР Прикамье"  
 предлагаемый земельный участок

# Инвестиционный портал Пермского края



[ИНВЕСТКАРТА](#)

## ИНВЕСТИЦИОННАЯ КАРТА ПЕРМСКОГО КРАЯ

Интерактивная карта, позволяющая подобрать подходящую инвестиционную площадку **в режиме реального времени**:

- Более **300** инвестиционных площадок в Перми и Пермском крае
- Подробная информация об инфраструктурном обеспечении каждой площадки
- Визуальное отображение информации и возможность коммуникации в один клик
- Более **50** инвестиционных предложений



[МЕРЫ ПОДДЕРЖКИ](#)

## МЕРЫ ПОДДЕРЖКИ ИНВЕСТОРОВ

Универсальный раздел для удобного подбора мер государственной поддержки инвесторов любой сферы:

Калькулятор мер поддержки, который подберет поддержку в зависимости от условий проекта



[ИНВЕСТПОТЕНЦИАЛ  
МУНИЦИПАЛИТЕТОВ](#)

## ИНВЕСТИЦИОННЫЙ ПОТЕНЦИАЛ МУНИЦИПАЛИТЕТОВ

К началу 2024 года были разработаны 43 инвестиционных профиля для каждого муниципального образования Пермского края

**В каждом муниципальном профиле представлены:**

- Анализ инвестиционного потенциала муниципалитета
- Крупнейшие предприятия
- Перспективные инвестиционные ниши
- Топ-5 прорывных инвестиционных идей для реализации на территории муниципалитета

Понравился земельный  
участок или  
инвестиционный проект?

-

Свяжитесь с нами



ФОРМА ДЛЯ ЗАПОЛНЕНИЯ

Предложите свой  
инвестиционный проект



INVESTINPERM.RU

Узнайте подробную  
информацию



**Светлаков Виталий**

Руководитель направления  
привлечения инвесторов  
+7 919 456 1425  
[vsvetlakov@investinperm.ru](mailto:vsvetlakov@investinperm.ru)

**Кислицина Анастасия**

Старший менеджер направления  
привлечения инвесторов  
+7 922 303 8730  
[aekina@investinperm.ru](mailto:aekina@investinperm.ru)

**Адилова Анна**

Старший менеджер направления  
привлечения инвесторов  
+7 952 323 8817  
[aadilova@investinperm.ru](mailto:aadilova@investinperm.ru)